



DÉCRYPTAGÉO LA NEWS

L'actualité de l'information géographique

Avril 2014

INVITATION GRATUITE



22 Mai - LYON

FME WORLD TOUR
Conférence SAFE

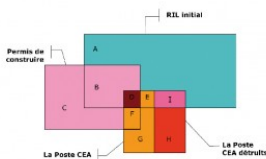
- > Nouveautés
- > Témoignages
- > Ateliers



À L'ACTU

Vers un RIL plus géographique

La constitution et la gestion des répertoires d'immeubles localisés (RIL) qui servent de base au recensement de la population par l'INSEE dans les communes de plus de 10 000 habitants, se font en étroit partenariat avec les collectivités. Un groupe de travail s'est réuni ... [Lire la suite.](#)



Le Grand Lyon avance en 3D

Le Grand Lyon fait un peu figure de bateau amiral dans le domaine de la 3D géographique, qu'il a choisi de placer au cœur même de son SIG depuis déjà plusieurs années. La collectivité vient de publier un rapport sur les usages potentiels de la 3D dans ses services, rapport réalisé avec l'aide d'une chargée de recherche du centre d'énergie ... [Lire la suite.](#)



Après les citoyens capteurs, voici les facteurs capteurs !

Qui parcourt inlassablement les routes de France, même les plus petites ? Les facteurs, bien sûr ! Alors pourquoi ne pas leur demander de relever les nids de poules, fossés ou dégradations diverses de la chaussée ? Une idée qui fait son chemin à La

Les Français à l'honneur

Les sociétés de service en géomatique savent se faire remarquer. Ainsi, **Progis** a été récompensé par Google en tant que partenaire de l'année pour l'Europe, le Moyen-Orient et l'Afrique lors de la conférence mondiale des partenaires Google Entreprise qui s'est tenue à San Francisco début mars. À quelques jours de là, c'est **Mobigis** qui a été récompensé par Esri, pour ... [Lire la suite.](#)



GéoCameroun, un nouveau modèle ?

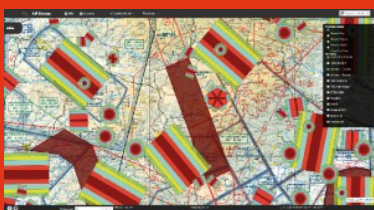
Comment développer une infrastructure de données géographique nationale quand on n'a rien sous le coude ? L'initiative GéoCameroun propose une approche originale. Willy Franck Sob s'est creusé la tête dans le cadre de son mémoire de fin d'études et a su convaincre à la fois la communauté OpenStreetMap (OSM), des partenaires privés et des



institutions comme l'IGN. ... [Lire la suite.](#)

Un premier FOSS4G-FR en mai à l'ENSG

Un premier rassemblement de la communauté open source géomatique a eu lieu en 2013 sous le nom de FROG. Organisée par l'OSGEO, l'édition 2014 prend de l'ampleur et se déroulera sur trois jours, sous la bannière FOSS4G, qui désigne le rassemblement international annuel. Le premier jour, le 20 mai, sera consacré à des ateliers de prise en main... [Lire la suite.](#)



Drones, la législation en cartes

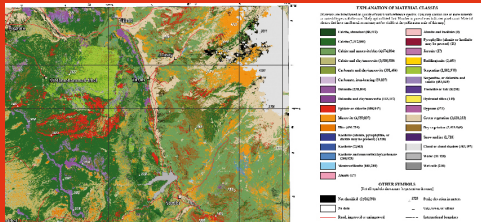
La France est l'un des premiers pays à avoir légiféré sur l'utilisation des drones. Mais cette législation n'est pas à la portée de tous. Une application vous aide à respecter la loi... [Lire la suite.](#)

Textos du mois

- [Bientôt une méthodologie européenne pour la cartographie des habitats ?](#)
- [Esri s'implique dans GEOSS](#)
- [Nuage de points sur tablette](#)
- [Skybox commence à se faire voir](#)
- [Étude de marché des logiciels SIG](#)
- [Isogeo intègre une brique FME](#)
- [Le CNIG publie son premier guide de recommandations](#)
- [Un livre pour bien prendre l'R](#)
- [Mosaïques haute résolution soignées](#)

- [Avions disparus](#)
- [Modélisation hydraulique sous QGIS](#)

CARTE DU MOIS



L'Afghanistan en hyperspectral

Dans la poursuite de notre dossier de février, l'USGS (équivalent de l'IGN et du BRGM aux États-Unis) vient de publier une série de soixante cartes sur la minéralogie et la géologie de l'Afghanistan. Basées sur des données acquises par le capteur Aviris en 2007 ... [Lire la suite.](#)

DÉCALAGÉO

Pitié pour nos femmes célèbres !

Esri France a lancé [PatronyMap](#), une jolie carte interactive qui représente les communes portant des noms de personnalités avec, à la clé, le top 100 des hommes et femmes les mieux représentés. Jusque-là, tout va bien. Mais un coup d'œil à la liste des femmes célèbres nous fait découvrir que ... [Lire la suite.](#)



DOSSIER

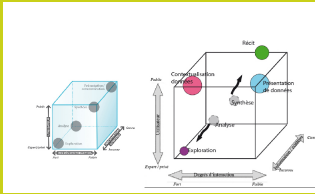


Très grandes échelles

3D, décret DT/DICT, projet de référentiel à très grande échelle... L'information géographique entre désormais dans les détails. Les outils SIG sont-ils les plus adaptés pour gérer cette nouvelle masse d'informations ?... [Lire la suite.](#)

Dans ce dossier

- [De la conception à la gestion : toujours les mêmes questions](#)
- [Décret DT/DICT, accélérateur ou défi impossible ?](#)
- [ERDF mise sur l'expérimentation locale](#)
- [Les enjeux de la 3D](#)
- [Maquettes numériques à la loupe chez Egis](#)



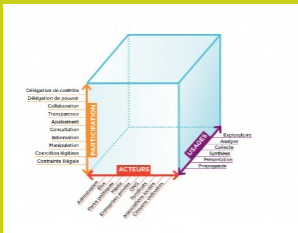
L'information géographique à l'épreuve du temps

Même si espace et temps sont indissociables, les SIG ont toujours eu du mal à traiter et représenter la dimension temporelle. Les animations plus ou moins interactives sont certes beaucoup plus répandues, mais ne

peuvent répondre à toutes les problématiques temporelles. Retour sur différentes façons de mettre du temps dans la carte. ... [Lire la suite.](#)

Question de domanialité

Juriste connaissant bien l'information géographique, Armelle Verdier-Maillet a soutenu en janvier sa thèse sur *La reconnaissance d'une domanialité géospatiale en droit administratif des biens*. Elle nous explique en quoi ce concept de domanialité (ce qui caractérise le domaine public) peut s'appliquer à l'information géographique... [Lire la suite.](#)



La cartographie participative en question

Geoweb et démocratisation des outils d'un côté, injonction participative de l'autre... tout est en place pour faire de la carte un outil puissant au service des habitants, citoyens, minorités, associations, bref de tous ceux qui veulent faire entendre leur voix. Est-ce si sûr et si simple ? ... [Lire la suite.](#)



La carte perd une légende

Avec la disparition de Michèle Béguin, décédée le 12 mars dernier, c'est tout le monde de la cartographie qui est en deuil. Infatigable formatrice de générations de cartographes puis de géomaticiens, elle a su transmettre sa passion des cartes avec humour et bienveillance. [Lire la suite.](#)

Les communiqués de presse parus depuis le 19 mars 2014

- [Valérie Mancret-Taylor nouvelle directrice de l'IAU îdF : Une femme à la tête de l'Institut d'aménagement et](#)

- [Et si l'on profitait des beaux jours pour découvrir Paris côté histoires ?](#)
- [Cadden devient Plate-forme Européenne Biosonics](#)
- [Une plate-forme Open Data pour la Ville de Bruxelles](#)
- [Sigogne met dans les mains des professionnels son outil d'alerte sur les enjeux biodiversité à toutes les échelles en Franche-Comté.](#)
- [Résultats des élections municipales dans le Nord-Pas-de-Calais](#)
- [Système d'Information Routier : GEOMAP confirme sa place de leader pour la gestion et l'exploitation des routes](#)
- [Lancement du MapTour 2014 Intégrer la puissance du « Où » dans les organisations](#)
- [GEOCONCEPT lance Opti-Time Mobile 2.1 et permet l'intégration de contenus multimédia au sein de sa nouvelle application mobile.](#)
- [GEOCONCEPT lance Opti-Drone, la première solution d'optimisation de tournées dédiée aux drones civils](#)
- [1Spatial exposant aux Rencontres Décryptagéo 2014](#)
- [CLARTE sera présent toute la semaine sur LAVAL VIRTUAL 2014, pour les Journées Professionnelles et Grand Public, avec une palette de démonstrations de Réalité Virtuelle et Réalité Augmentée.](#)
- [Les logiciels Autodesk Design Suite 2015 apportent une valeur incomparable aux clients sous souscription](#)
- [Oslandia intègre la simulation hydraulique dans QGIS](#)
- [Interfacée avec l'ETL géographique FME, la nouvelle version de la Plateforme Isogeo s'annonce plus puissante que jamais pour maîtriser son patrimoine de données géographiques](#)
- [CASINO optimise ses tournées de livraison avec GEOCONCEPT](#)
- [Autodesk annonce les versions 2015 de ses logiciels d'animation 3D](#)
- [PROGIS reçoit le prix « EMEA Partner of the Year » lors de la récente conférence mondiale des partenaires Google Entreprise.](#)
- [Atos : et ses partenaires annoncent le lancement commercial de la plateforme DataLift](#)
- [MobiAnalyst©, logiciel phare de la société MobiGIS, primé application de l'année par le leader mondial des SIG, Esri.](#)
- [La TOP 25R de l'IGN « R » comme Résistante !](#)
- [IGO innove au salon Innorobo du 18 au 20 mars 2014](#)
- [Les données de Global Forest Watch sont à présent disponibles sur la plate-forme ArcGIS Online d'Esri](#)



AGENDA

Retrouvez vos prochains rendez-vous géomatiques
en suivant [ce lien](#)

