

- **Infrastructure de données géographiques (IDG)**

- reporting



- serveur de publication



- catalogage de métadonnées



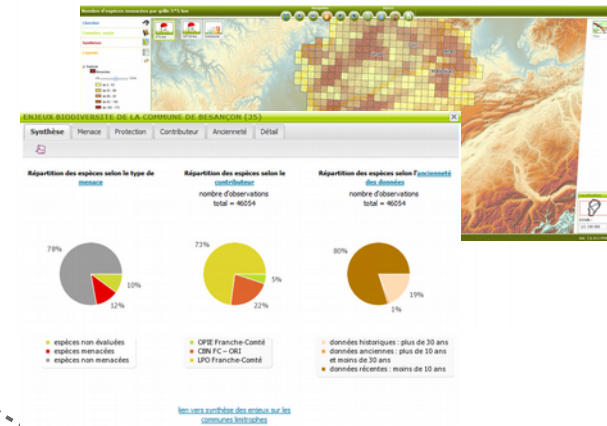
- intégration de données

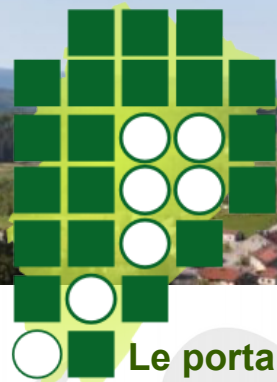


- visualiseur



- module porter à connaissance





Sigogne

Le portail de description de la biodiversité en Franche-Comté

www.sigogne.org

Sigogne, un outil d'alerte sur les enjeux biodiversité à toutes les échelles en Franche-Comté

les Rencontres DécryptaGéo à l'ENSG - Marne la Vallée
8 avril 2014

Franck Grossiord & Loïc Guénin



avec le Fond européen
de développement régional



Union Européenne



PRÉFET
DE LA RÉGION
FRANCHE-COMTÉ



- C'est quoi Sigogne ?

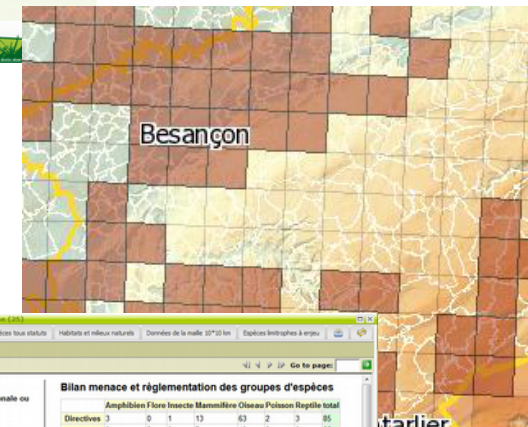
- IDG thématique

- Services

- catalogage
 - visualisation / navigation
 - co-visualisation (WMS, WFS...)
 - téléchargement

- Module porter à connaissance **biodiversité**

- Cadre : Aarhus, INSPIRE, SINP



bilan menaces et réglementation des groupes d'espèces

	Amphibiens	Flore	Insectes	Mammifères	Oiseaux	Poissons	Reptile	total
Directives	3	0	1	13	63	2	3	85
menace	0	3	0	7	19	2	0	65
protection	4	2	1	14	117	1	4	143
total	4	192	7	27	168	14	4	416

Bilan milieux et habitats naturels

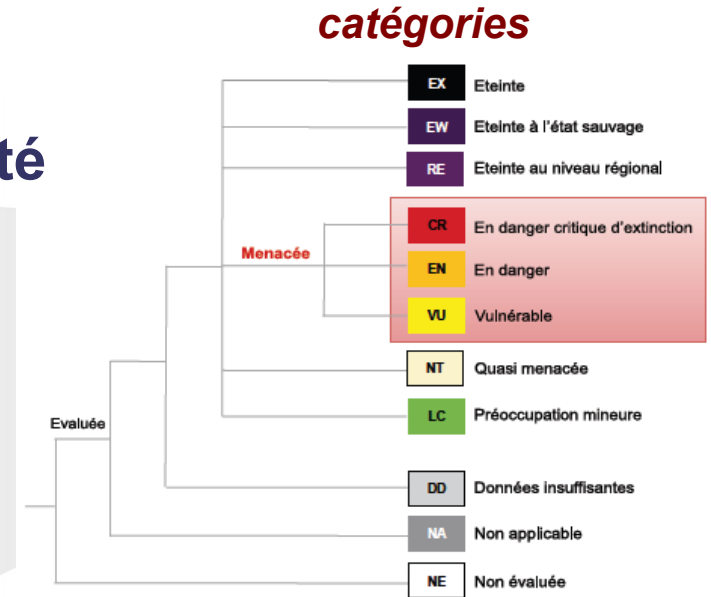
milieu	nombre total	superficie
zone humide	2	20
habitat d'intérêt régional	0	

- **Un outil d'alerte sur les enjeux biodiversité**

- **Enjeux biodiversité**

- Espèces et habitats naturels menacés d'extinction : Listes rouges

- *bilan objectif du degré de menace*
 - **catégories et critères de l'UICN**
 - **critères quantitatifs**
 - **basés sur des facteurs biologiques associés au risque d'extinction**



→ **critères**

- **taux de déclin**
- **population totale**
- **zone d'occurrence et d'occupation**
- **degré de peuplement**
- **fragmentation de la répartition**

- **Outil d'alerte à destination**

- de la mise en œuvre de l'évaluation environnementale
 - **Éviter, réduire, compenser les atteintes à la biodiversité**
 - et pour l'application des législations sur la protection des milieux naturels et des espèces

- **Maitre d'ouvrage : le Plateau du patrimoine de la maison de l'environnement de Franche-Comté**
 - **Collectif d'associations**
 - Regroupement innovant de 7 structures
 - Objectif : améliorer la connaissance, la conservation et la gestion du patrimoine naturel franc-comtois



- **Historique**

- **Émergence**

- Contrat de projet État-Région 2007 – 2013
- Étude de faisabilité DIREN Franche-Comté, 2009

- **Mise en œuvre**

- Préfiguration 2010 – 2012

- **Financement**



Franche-Comté
Conseil régional



- **Planning**

- 2010 : 1 ETP mobilisation des acteurs, étude des besoins
- 2011 : 2 ETP appel d'offre, consultation, charte partenariale approuvée
- 2012 : www.sigogne.org dont module porter à connaissance grand public
- 2013 : module porter à connaissance ayant droit en beta (fonctionnalités avancées)
- 2014 : module porter à connaissance ayant droit en version 1

Acteurs

- Producteurs de données
- Utilisateurs
 - Aménagement du territoire, urbanisme, ...
 - Schémas régionaux
- Charte partenariale

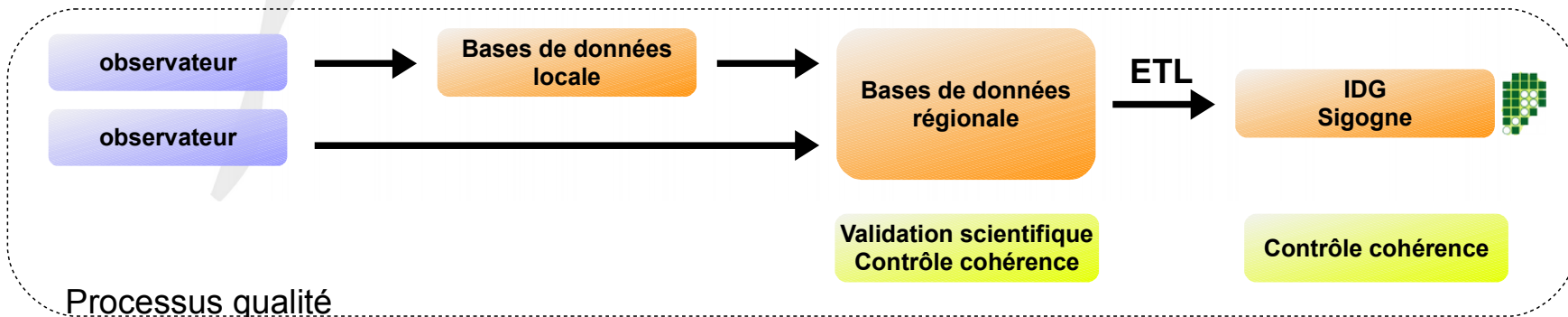
collectivités
services de l'État
CSRPN
établissements publics
université de Franche-Comté
fédérations de chasse
fédérations de pêche
gestionnaires d'espaces naturels
associations connaissance et/ou conservation de la nature
opérateurs Natura 2000
agences d'urbanisme
bureaux d'études

80 organismes associés



Circuit des données

- Données d'observation de faune, flore et habitats naturels



- **Allons tester l'outil !**

- www.sigogne.org

- **Tutoriel**

http://www.sigogne.org/stockage/tuto/sigogne_tutoriel_porter_connaissance_ayant_droit.pdf

- **Facteurs de réussite projet**
 - Faible contrainte sur les contributeurs (prise en charge des conversions de format)
 - Fort soutien financeurs (personnes impliquées)
 - Forte mobilisation des acteurs

Merci de votre attention

A très bientôt sur

www.sigogne.org

 [@sigogne_fc](https://twitter.com/sigogne_fc)

■ Contact

Franck Grossiord, chef de projet

f.grossiord@ppnmefc.org

Loïc Guénin, administrateur technique

l.guenin@ppnmefc.org