

# **DécryptaGéo**

## **Les différentes approches d'élaboration des standards par l'OGC**

Bart De Lathouwer

Open Geospatial Consortium

7 avril 2014

[bdelathouwer \[at\] opengeospatial.org](mailto:bdelathouwer@opengeospatial.org)

# Qu'est-ce que le monde pense de la normalisation ?



*Ennuuyyyant*



# Définition de la normalisation



Selon l'ISO, une norme est un document qui définit les:

exigences

spécifications

lignes  
directrices

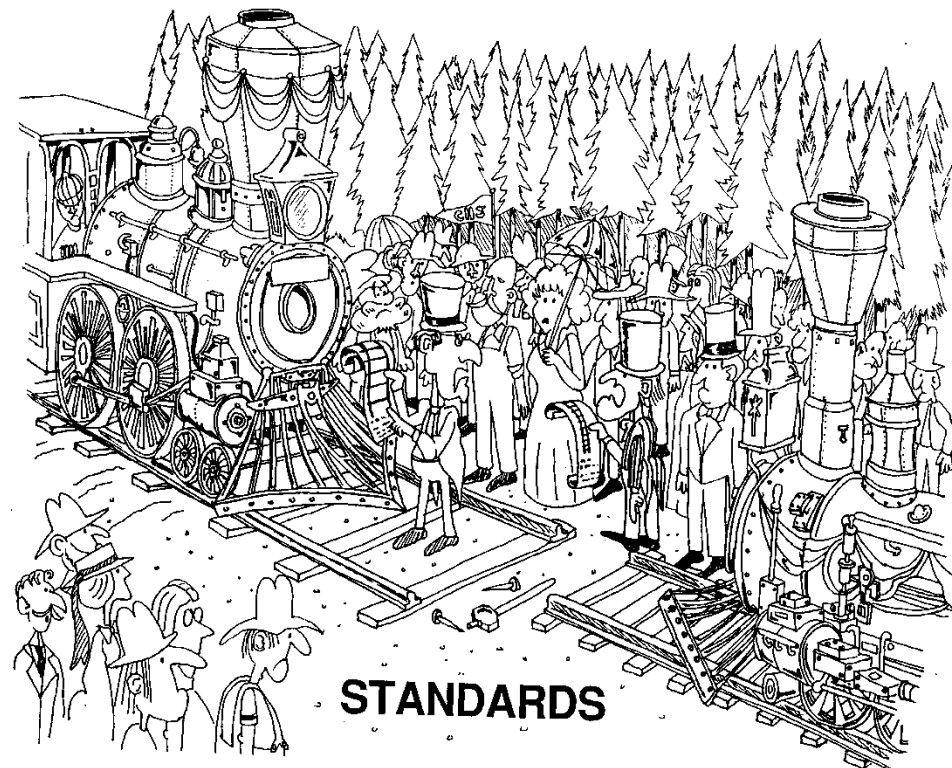
caractéristiques

- Pour utilisation systématique
- Assure l'aptitude à l'emploi des matériaux, produits, processus et services.

[http://www.iso.org/iso/fr/home/standards.htm?=  
=](http://www.iso.org/iso/fr/home/standards.htm?=)

# Agenda

- Introduction OGC
- Développement de Standards (processus)
- Quid les '*nouvelles technologies*'
- Collab. avec d'autres ODS's



# Il n'est pas facile d'élaborer des standards!



- Cela exige une collaboration à l'échelle mondiale.
- Cela exige un consensus entre de nombreux organismes.
- Cela exige des concessions mutuelles.
- Cela exige un processus reproductible certifié.

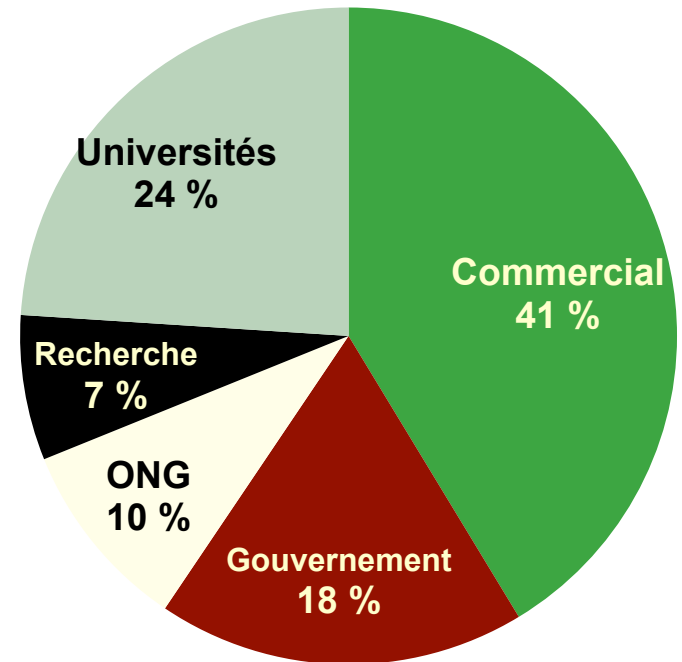


# Open Geospatial Consortium

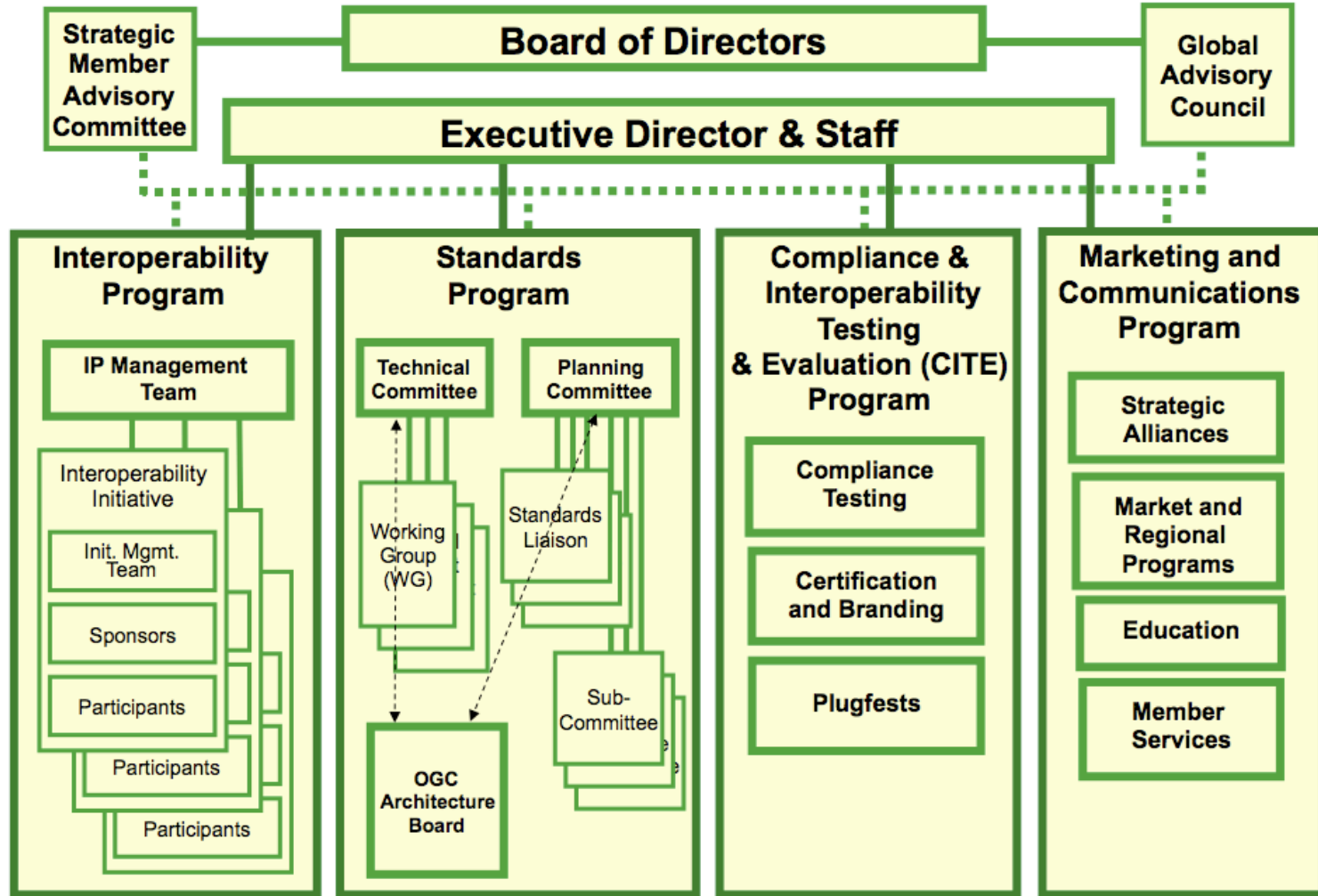


Organisme international sans but lucratif de normes consensuelles volontaires qui dirige l'élaboration de normes géospatiales

- Fondé en 1994
- Compte au moins 470 membres et les adhésions continuent d'augmenter
- 33 normes « fondamentales »
  - 15 extensions/profils
- Mise en œuvre de centaines de produits
- Mise en œuvre d'une vaste collectivité d'utilisateurs à l'échelle internationale
- Alliances et activités coopératives avec l'ISO et de nombreux autres organismes de normalisation



# Program de l'OGC





# Développement des standards géospatial

---



- Par le
  - Program de normalisation/standardisation
    - DWG
    - SWG
  - Program de l'intéropérabilité
    - Concept Development, I- Experiments, I Support Services, I- Pilot projects, Test Beds, Plugfests
    - Produce:
      - Demonstrable code
      - ER – public OGC document
  - Public comments
  - Vous pouvez participer



# Types d'initiatives du PI de l'OGC

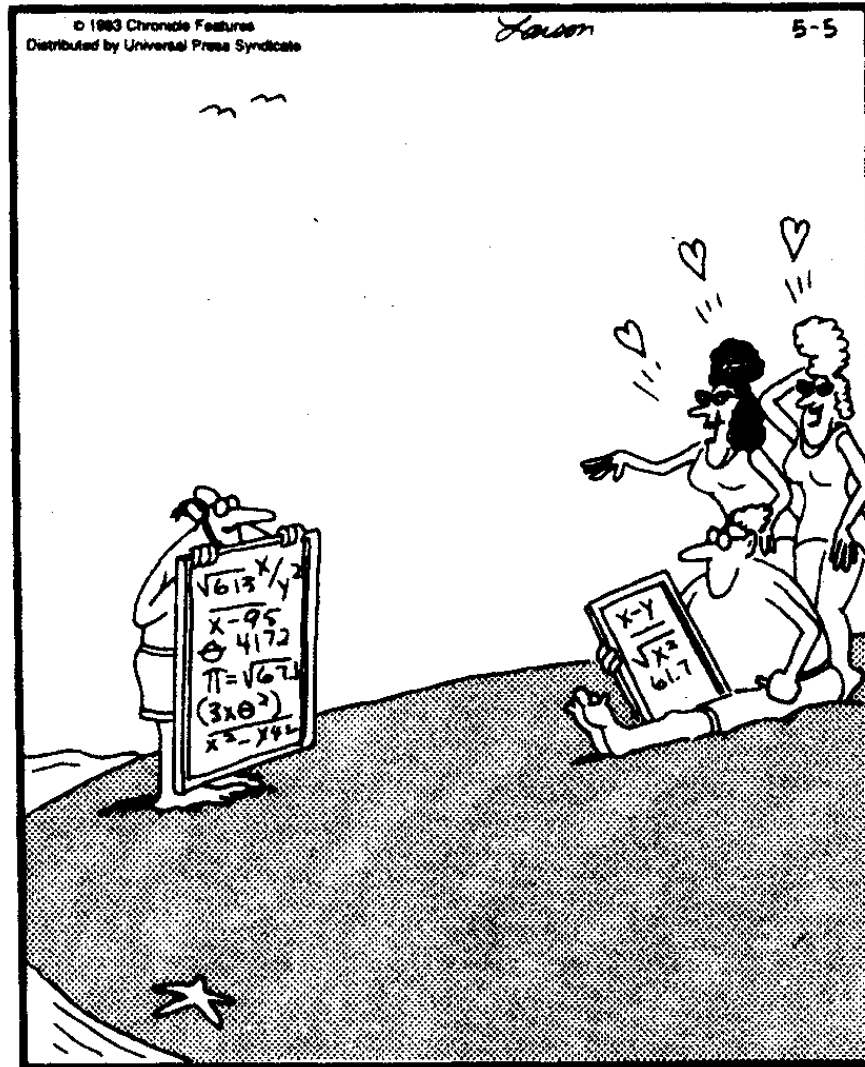


	<b>Banc d'essai de l'OGC</b>	<b>Expérience en matière d'interopérabilité de l'OGC</b>	<b>Projet pilote de l'OGC</b>	<b>Réseau de l'OGC</b>
<b>But</b>	Élaboration de <u>nouvelles normes</u> et précision des spécifications existantes	<u>Précision et élargissement</u> des normes existantes	<u>Vérification</u> des normes existantes dans un environnement opérationnel	Infrastructure étendue constante
<b>Gestion de projets</b>	Équipe du PI de l'OGC	Membres de l'OGC	Équipe du PI de l'OGC	Membres de l'OGC et équipe du PI
<b>Parrainage</b>	Oui	Non	Oui	Les deux
<b>Participation</b>	Membres de l'OGC	Membres et non-membres approuvés de l'OGC	Membres et partenaires opérationnels	Membres et public

# Quid les „nouvelles technologies“?



T  
H  
E  
F  
A  
R  
S  
I  
D  
E



# Quid les „nouvelles technologies“?



- Introduction des nouveaux technology “after the baseline”
  - Great!
  - OGC OWS
- Spec conceptuel vs. encodage
  - Abstract spec: independante de l’encodage
  - <http://www.opengeospatial.org/standards/as>
  - Eg Feature Geometry(ISO 19107)
    - Encoding in GML, GeoJSON, WKT, ...
  - OpenGIS Service Architecture (ISO 19119)
- Standards pour le stockage et de transfer/flux (des données)

# Quid les „nouvelles technologies“?

---



- Profile et Schema d'Application
  - GML profiles are logical restrictions to GML (is XML document)
    - Simple Feature Profile, Point Profile
  - Schema d'application (XML Schema, décrits la structure d'un Doc XML)
    - Modele utilisant du GML dans un domaine specifique
- Domaine specifique du GML:
  - CityGML
  - GeoSciML
  - INSPIRE
  - O&M
  - SensorML

# Alliances en matière de standards



- Groupe de travail IETF
- Organization for the Advancement of Structured Information Standards (OASIS)
- Association nationale des numéros d'urgence (NENA)
- Organisation internationale de normalisation (ISO)
- Consortium World Wide Web (W3C)
- Organisation météorologique mondiale (OMM)
- Comité technique 9 de l'IEEE (Web capteur)
- Open Grid Forum (OGF)
- Alliance buildingSMART
- Consortium Web3D



# NORME ISO/TC 211



- L'OGC a conclu un accord de liaison technique de catégorie A avec les responsables de la norme ISO/TC 211. L'accord est régi par un cadre de référence.
- La coordination et la communication sont assurées par le groupe consultatif commun.
- Un certain nombre de normes de l'OGC ont été soumises à l'ISO et approuvées à titre de normes ISO.
  - Service de cartographie Web (ISO 19119)
  - Fonctions simples (ISO 19125)
  - Codage de filtres (ISO 19143)
  - Langage GML (ISO 19136)
  - Observations et mesures (ISO 19156)
  - Systèmes de référence par coordonnées (aussi appelés « système de références spatiales par coordonnées ») (ISO 19111)

# Partenariats stratégiques



- Les partenariats stratégiques constituent une fonction clé du personnel de l'OGC :

- Organisation météorologique mondiale (OMM)
- Association de l'infrastructure mondiale de données spatiales (GSDI)
- OSGeo
- OGP
- OpenMI
- Forum TM
- Building Smart Institute
- DGIWG
- GEO
- IJIS
- USGIF
- Environmental Modeling and Software (iEMS)
- Initiative mondiale des Nations Unies sur la gestion de l'information géospatiale





# Merci, questions?





# **DécryptaGéo**

## **Synthèse et ouverture sur les standards émergents pour le Web des objets**

Bart De Lathouwer  
Open Geospatial Consortium  
7 avril 2014

# Standards émergents pour le Web des objets

---



- Web sémantique / GéoSémantiques
  - OGC / W3C: Linked Data
    - Vocabularies, encoding?
  - Rencontre Web - Geo Web
    - GeoJSON
- InfraGML
  - OGC / bSI & bSa (Géo + BIM)
- Web3D
- CityGML / IndoorGML
- IoT/E (SensorThings)
- Crowd Sourcing / Citizen Science
  - GeoPackage
- Big Data?

# Merci!



- [bdelathouwer@opengeospatial.org](mailto:bdelathouwer@opengeospatial.org)