

# Le numérique, une opportunité pour les communs de la connaissance ?

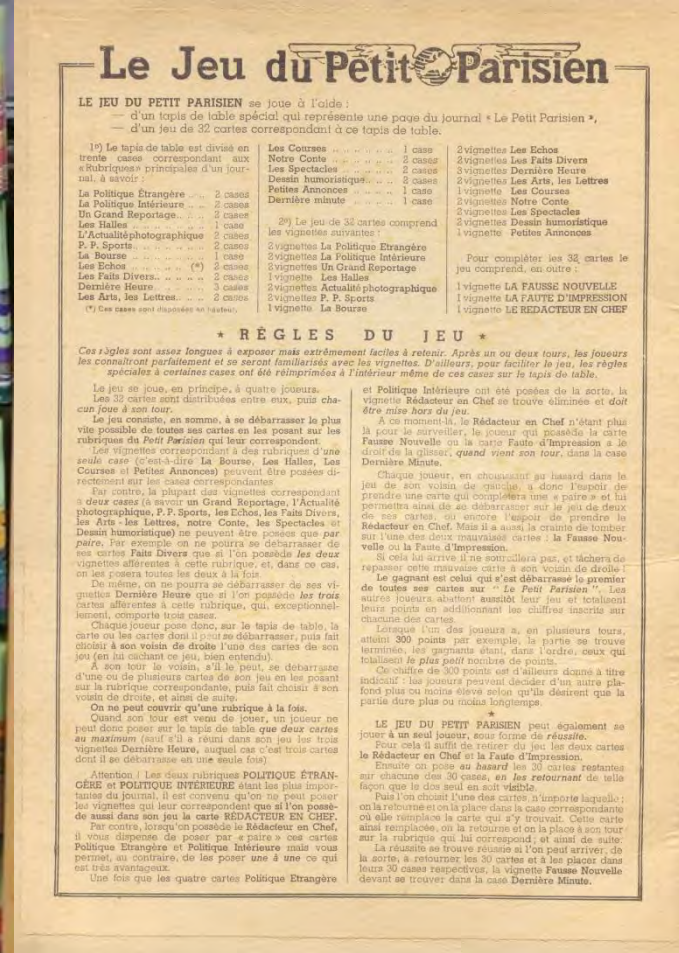
*Valérie Peugeot, Vecam, CNNum, Orange Labs  
Rencontres Décryptagéo – Juin 2015*

# Pas de (biens) communs sans commoning

Une communauté

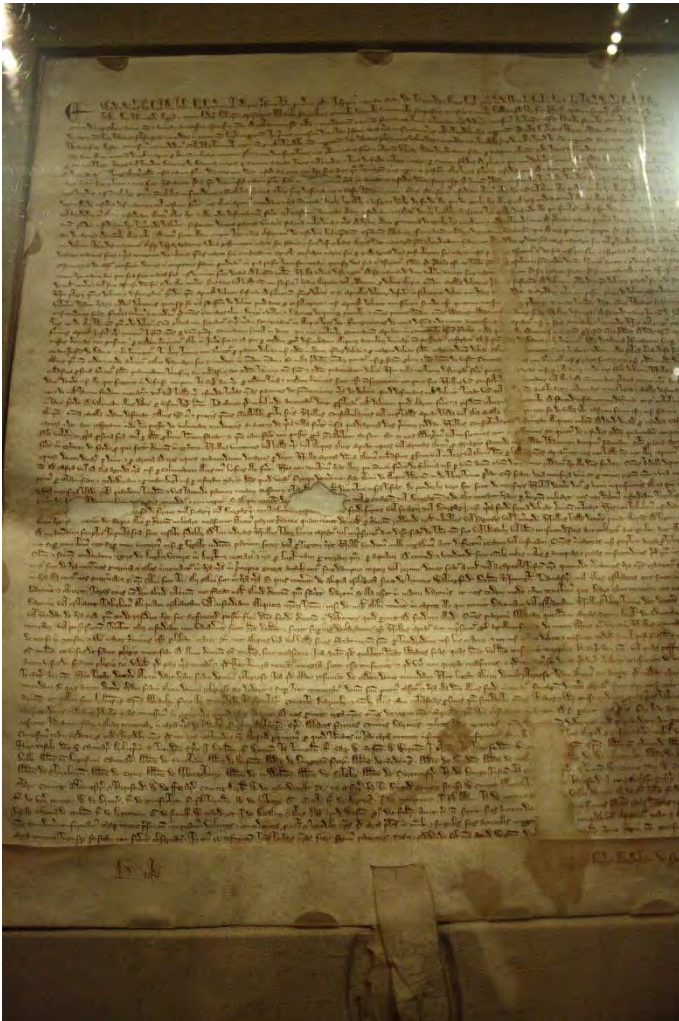
Une ressource en accès partagé

Une gouvernance



# Les communs, un modèle historique oublié malgré une robustesse certaine

how I see life



Valérie Peugeot CC - By SA



RG1033



Décryptagéo Juin 2015

# Les communs dans l'ombre de la binarité État/marché



Adam Smith



John Locke



Sir Godfrey Kneller



© Cultural Collections, University of Newcastle via Flickr Commons

# Pourquoi les communs sortent de l'ombre : le rôle des SHS (1)



# Pourquoi les communs sortent de l'ombre : la brèche d'imaginaire politique (2)

- De la crise à la transition
- Une aspiration à renouer avec des formes de pensée et d'action collectives
- Distance temporelle des économies administrées qui autorise à revisiter la question de la propriété



CC BY SA aiouto

# Pourquoi les communs sortent de l'ombre : le rôle du numérique (3)

- La rencontre avec le numérique : des principes convergents
  - la transformation individuelle et collective,
  - le rôle de la communauté,
  - l'information en partage (James Boyle)
- Deux communs au cœur du numérique :
  - Internet, un commun « by design »
  - Le logiciel libre et open source

# En quoi le numérique transforme notre relation à la connaissance

- Les réseaux, vecteurs de logiques coopératives et contributives, facilitateurs de « conversations »
  - Multiplication et diversification des sources de connaissance
  - une culture du « do it yourself » émancipatrice
  - Des ressources qui s'affranchissent de leur support, deviennent additives, candidates au partage
  - Des connaissances qui se déterritorialisent et se mondialisent
- ➔ Une rupture épistémologique (Stiegler)



Yvan Constantin





# Effervescence de la « Commons Based Peer Production » (Benkler)



WIKIPEDIA



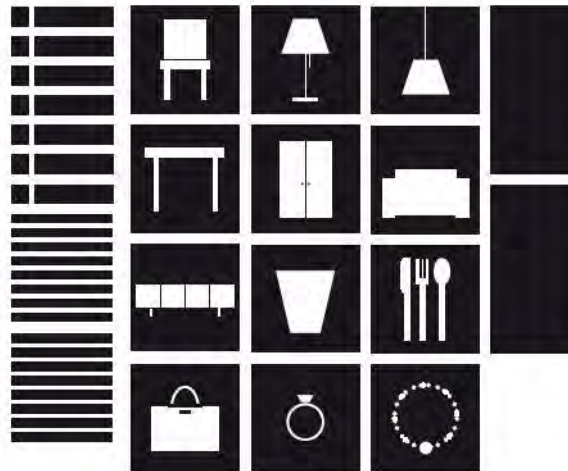
OpenStreetMap



Valérie Peugeot CC - By SA

SAVING THE WORLD ONE100MPG CAR AT A TIME.

design for download



# un domaine public qui s'enrichit sur une base volontaire ou par abondement de la puissance publique



etalab [gouv.fr](http://gouv.fr)

# Grâce à un bouquet de licences qui consacrent des droits d'usage



LICENCE OUVERTE  
OPEN LICENCE



Open Knowledge  
Foundation



# Une approche binaire...

- **Les communs** comme
  - condition d'enrichissement de la connaissance
  - condition d'autonomie des individus
- Qui privilégient la valeur d'usage
- Et s'appuie sur des « bouquets de droits »
- Imaginent des modèles économiques permettant le partage
- **La propriété** comme
  - condition de l'innovation et de la création
  - condition de la création de richesse
- Qui privilégie la valeur d'échange
- Et s'appuie sur les droits de propriété intellectuelle
- Met en place des enclosures pour protéger son modèle

\*\*\*\*\*

Pour autant les communs ne cherchent pas à supprimer les droits de propriété intellectuelle mais à les limiter, dans une logique de complémentarité.

... qui n'est pas exempte de tensions  
(nouvelles enclosures)...

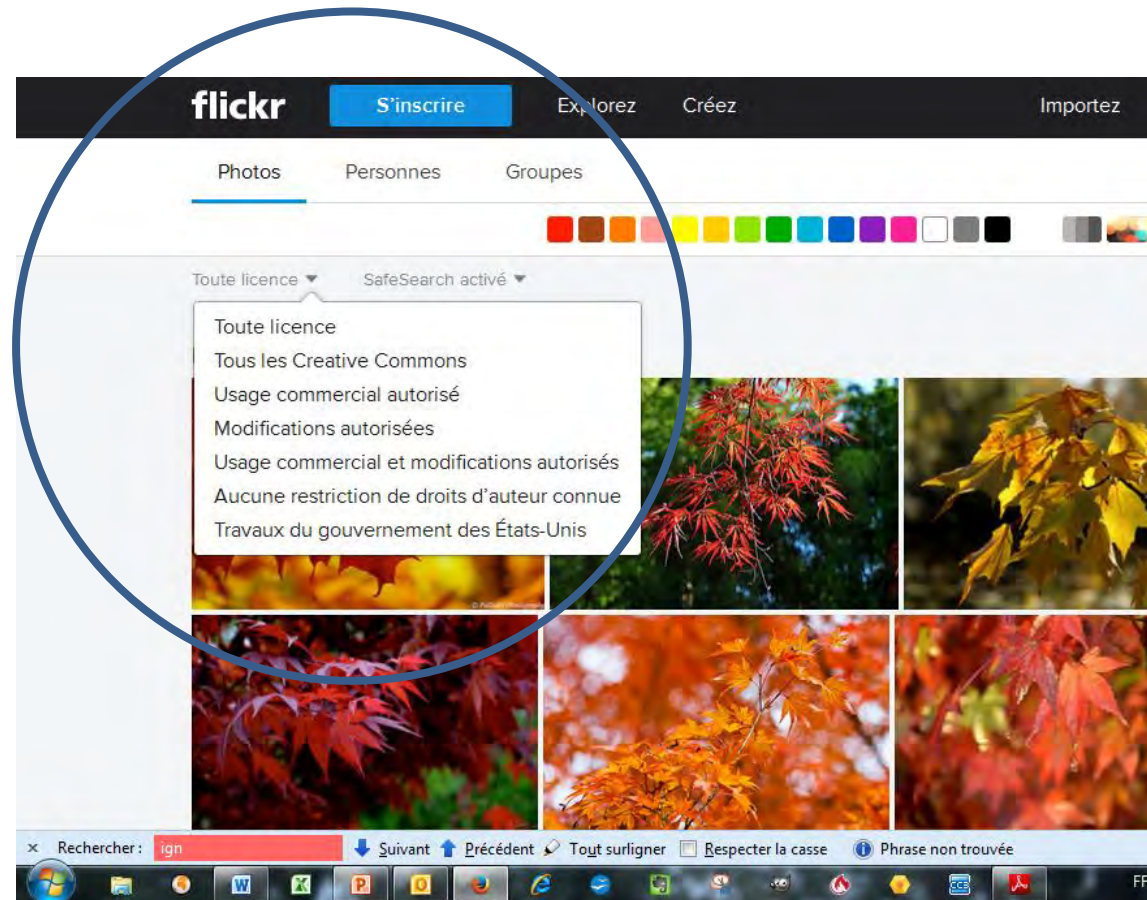


## 9 exemples de zones de controverses

<b>Logiciel</b>	<b>Internet</b>	<b>Domaine public</b>
<b>Data</b>	<b>Musique</b>	<b>Musées</b>
<b>Bibliothèques</b>	<b>Recherche</b>	<b>Education</b>

# ... dépassables !

- Des logiques d'hybridation marché/Communs



# ... dépassables !

- Des logiques d'hybridation marché/Communs
- Des PPC – partenariats public communs

data.gov.fr Plateforme ouverte des données publiques françaises

Comment ça marche ? Données Tableau de bord Dataconnexions Etalab CADA Connexion / Inscription

Recherche Thématiques CONTRIBUTEZ !

### Base d'Adresses Nationale Ouverte - BANO

Publié le 24 mai 2014 par **OpenStreetMap** NON CERTIFIÉ

Ce jeu de données constitué de plus de 15 millions d'adresses provient du projet de Base d'Adresses Nationale Ouverte initié par OpenStreetMap France.

Pour plus de renseignements sur ce projet : <http://openstreetmap.fr/bano>

**Origine des données**

BANO est une base de données composite, constituée à partir de différentes sources :

- OpenStreetMap (ODbL) - septembre 2014
- Arles Crau Camargue Montagnette (Licence Ouverte) - juin 2014
- Ville de Montpellier (Licence Ouverte) - janvier 2015
- Toulouse Métropole (ODbL) - avril 2015
- Rennes Métropole (ODbL) - juin 2014
- Mulhouse Alsace Agglomération (Licence Ouverte) - septembre 2014
- Grand Nancy (ODbL) - août 2014
- Rennes Métropole (ODbL) - janvier 2015

**Producteur**

Le wiki cartographique mondial qui crée et fournit des données géographiques sous licence libre ODbL. OSM est représenté en France par [OpenStreetMap ...]

**Informations**

Open Data Commons Open Database License (ODbL)

# Chercher les modèles économiques de l'abondance



Contribution créative

<sup>A</sup>LICENCE **GL** BALE

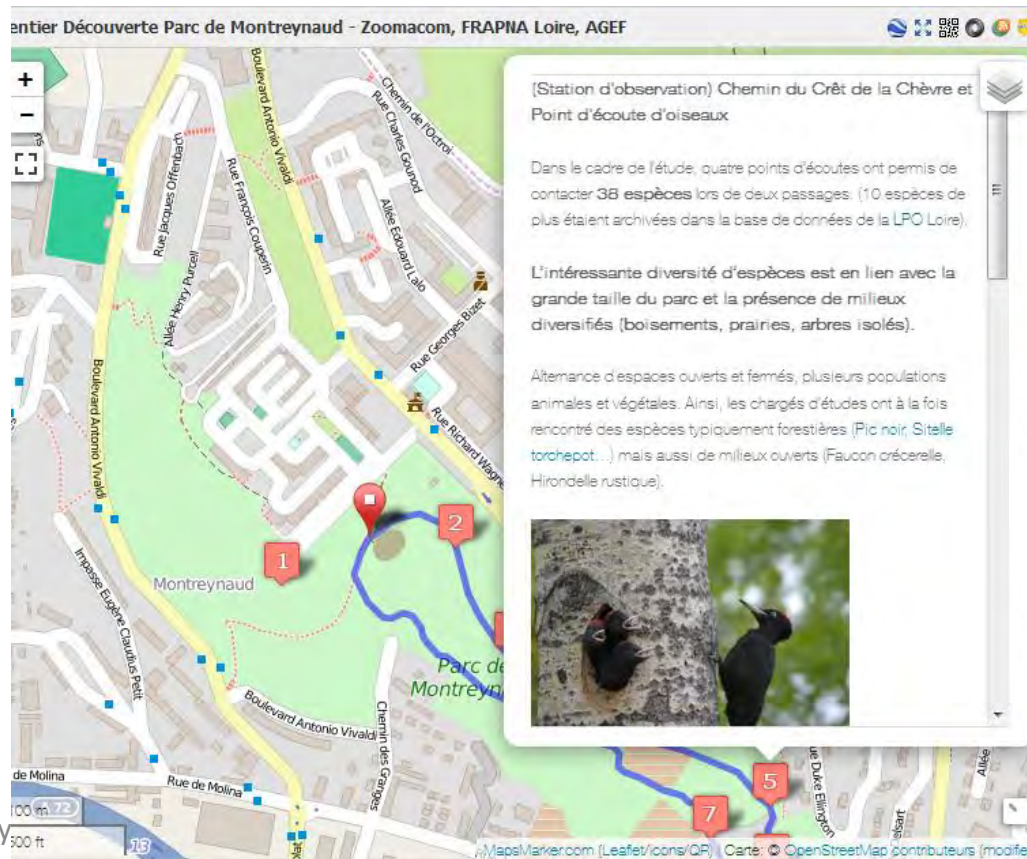
- Accepter d'ouvrir le débat public sur les modèles économiques alternatifs.
- L'exemple de la musique





# Prendre en compte les externalités positives (2/3)

- l'appropriation du territoire par les habitants, le commun pour créer du lien social



entier Découverte Parc de Montreynaud - Zoomacom, FRAPNA Loire, AGEF

(Station d'observation) Chemin du Crêt de la Chèvre et Point d'écoute d'oiseaux

Dans le cadre de l'étude, quatre points d'écoutes ont permis de contacter **38 espèces** lors de deux passages: (10 espèces de plus étaient archivées dans la base de données de la LPO Loire).

L'intéressante diversité d'espèces est en lien avec la grande taille du parc et la présence de milieux diversifiés (boisements, prairies, arbres isolés).

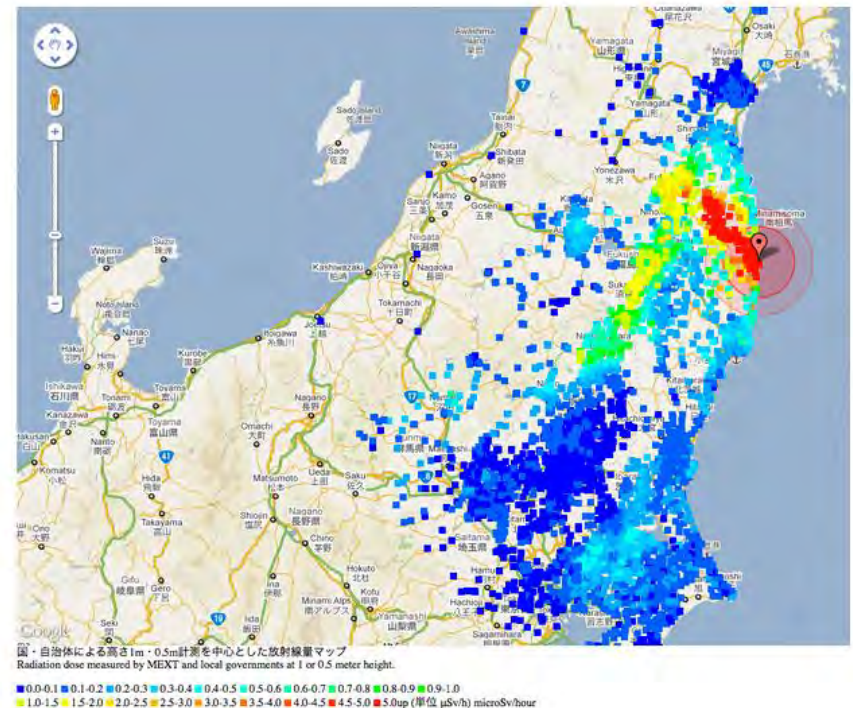
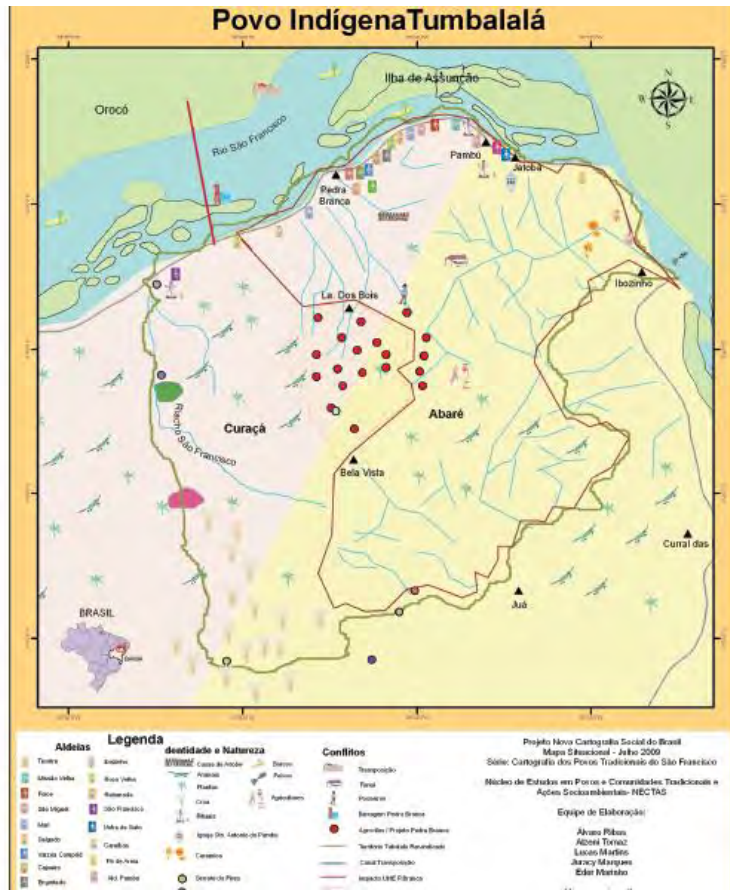
Altérence d'espaces ouverts et fermés, plusieurs populations animales et végétales. Ainsi, les chargés d'études ont à la fois rencontré des espèces typiquement forestières (Pic noir, [Sittelle torchepot](#)...) mais aussi de milieux ouverts (Faucon crécerelle, Hirondelle rustique).



MapsMarker.com (Leaflet/Icons/QR) | Carte: OpenStreetMap contributeurs (modifier)

# Prendre en compte les externalités positives (3/3)

- le commun support d'une réflexivité et d'un « empowerment »



16. Japanese map publisher Zenrin plotted radioactive contamination data from independent scientists and local governments.



Barnyz 



Txaro Franco 

# Cathédrales, bazars et sillos



# La contribution oui mais... sans prédation des communs



LICENCE OUVERTE  
OPEN LICENCE



Open Knowledge  
Foundation

- Ne pas se méprendre sur la commercialisation comme protection
- Le droit ascendant permet de se protéger... en partie
- la nécessité de faire rentrer les communs dans le droit positif pour
  - les protéger contre le copy fraud
  - fournir une sécurité juridique

Parce que nous  
sommes tous  
« *des nains sur  
des épaules de  
géants* »...



...le partage des  
connaissances est  
un enjeu de  
civilisation.