



Cerema

Direction technique Territoires et ville

Plan du Corps de Rue Simplifié

Vers un nouveau standard et une gouvernance partagée ?

Les Rencontres DécryptaGéo
10 juin 2015

Richard Mitanchey, Cerema
Pascal Lory, CNIG

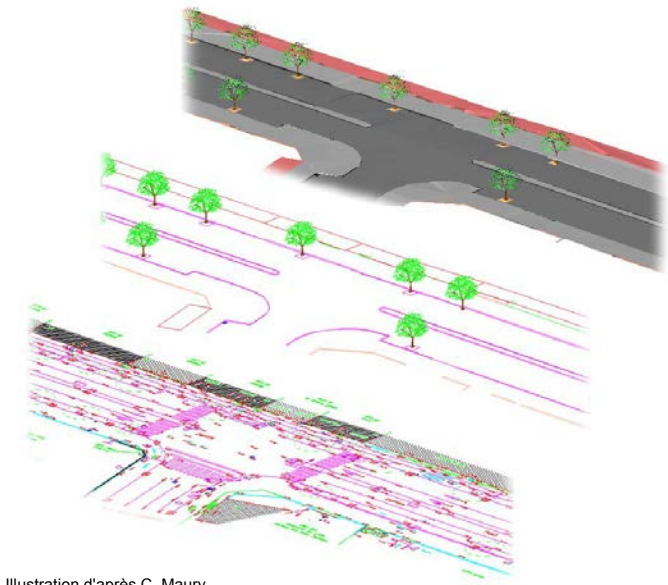


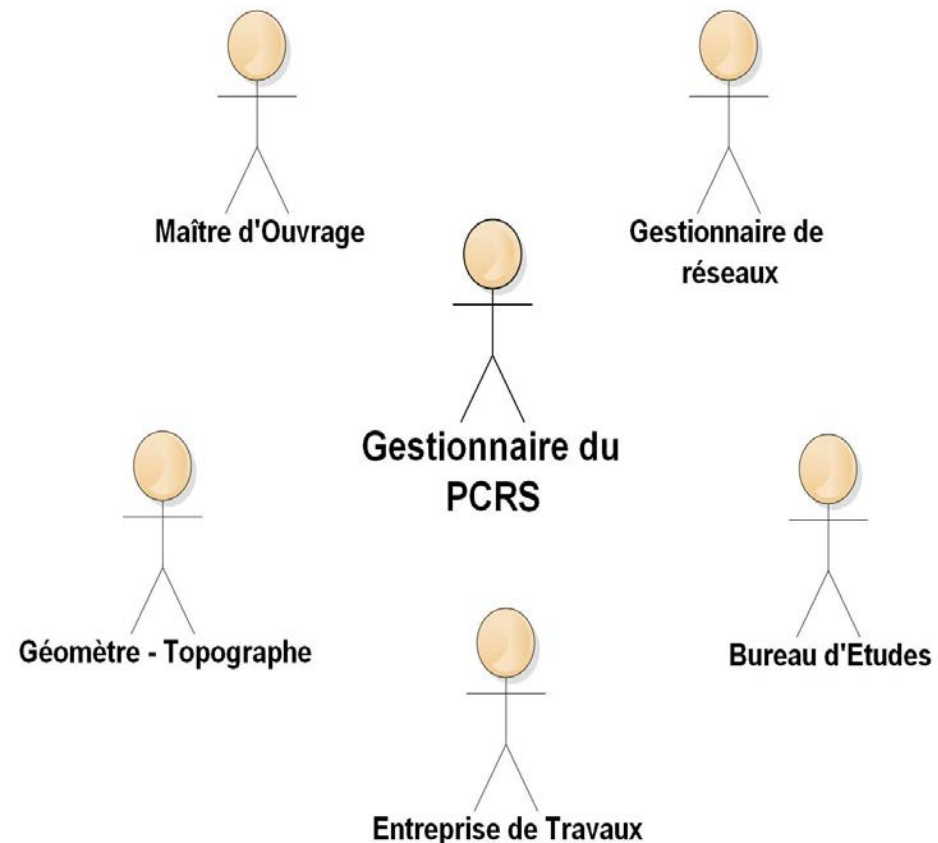
Illustration d'après C. Maury,
Étude sur l'élaboration d'un plan de voirie grande échelle sur le territoire du Grand Lyon (2006)

Modèle Conceptuel du Plan du Corps de Rue Simplifié

Travail mené avec

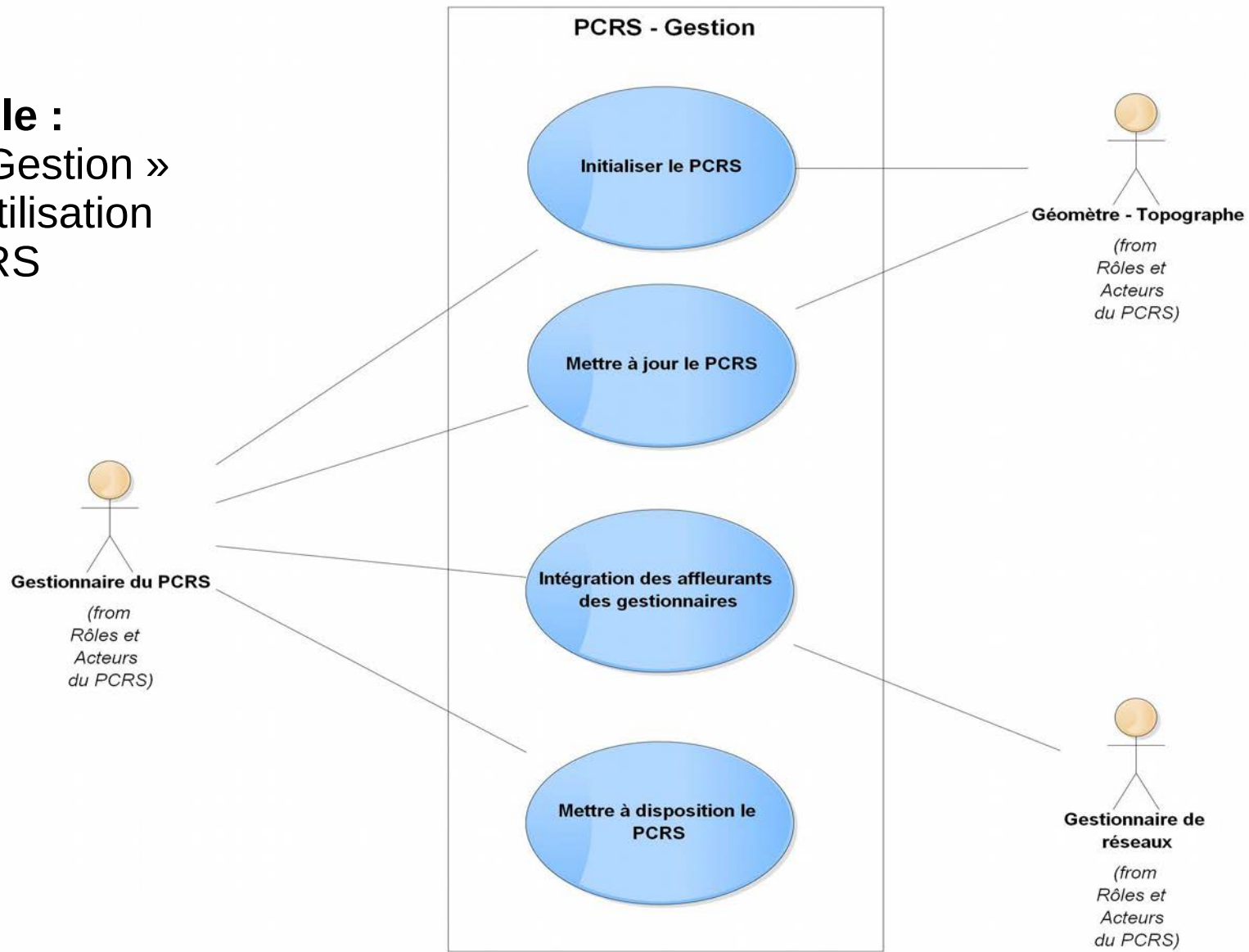
Sous-commission RTGE/PCRS de la commission données du CNIG, GT1 (technique)

Groupe ressources GT1R :
Céréma, IGN, Ordre Géomètres Experts, Opérateurs réseaux, Collectivités...



Prendre en compte les besoins

Exemple :
Vue « Gestion »
cas d'utilisation
du PCRS



S'entendre sur la nomenclature !



Points
Canevas



Bordures



Changements
Revêtements



Façades



Proéminences
Bâti



Seuils



Murs



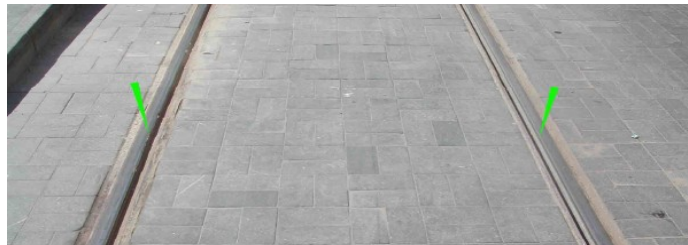
Clôtures
Socle



Piliers



Piles
Ponts



Rails



Haies



Arbres
Alignement

Affleurants

Vue « topo » du Modèle Conceptuel

SIG versus DAO

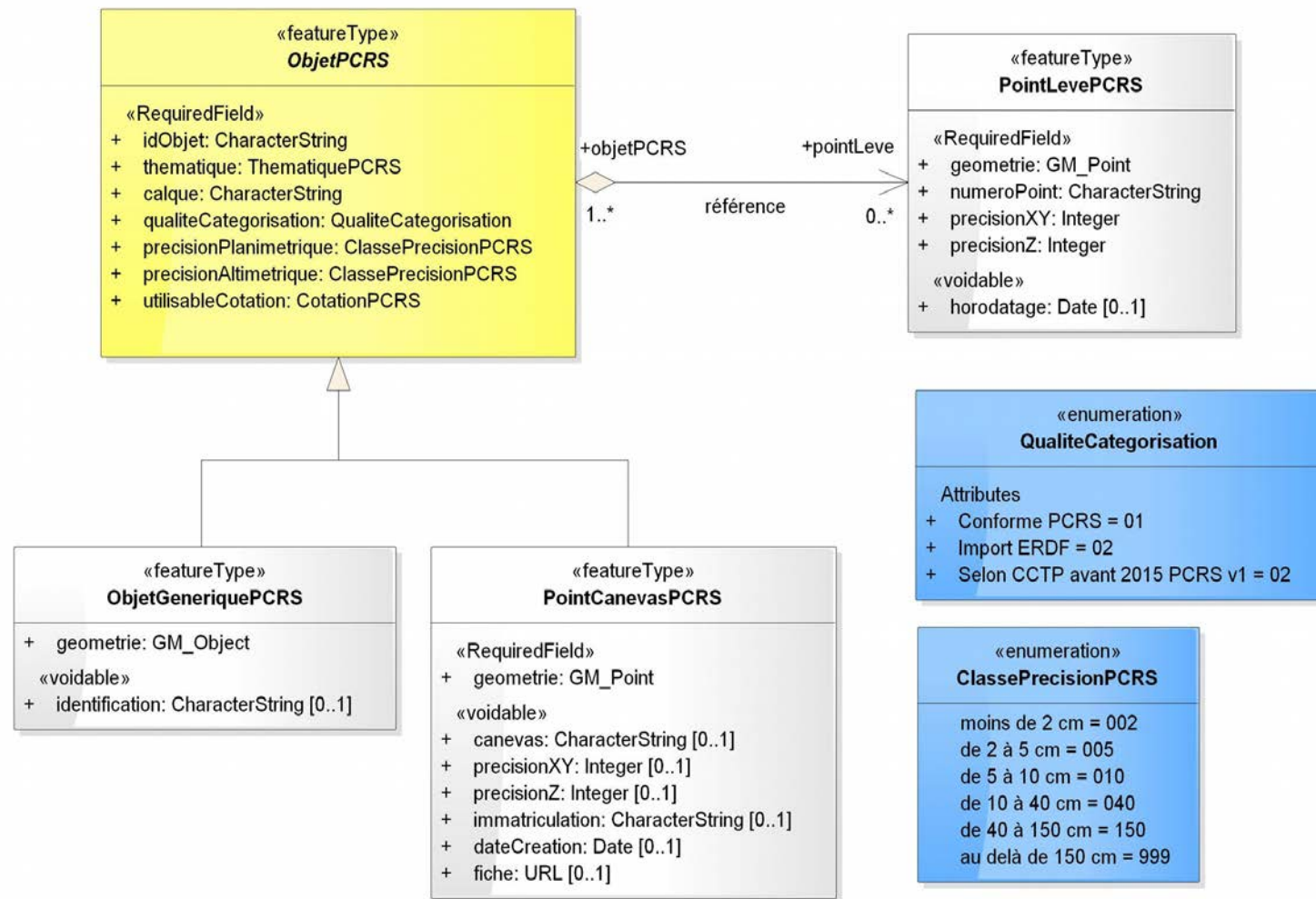
Objets

liés à une thématique
+ objet générique

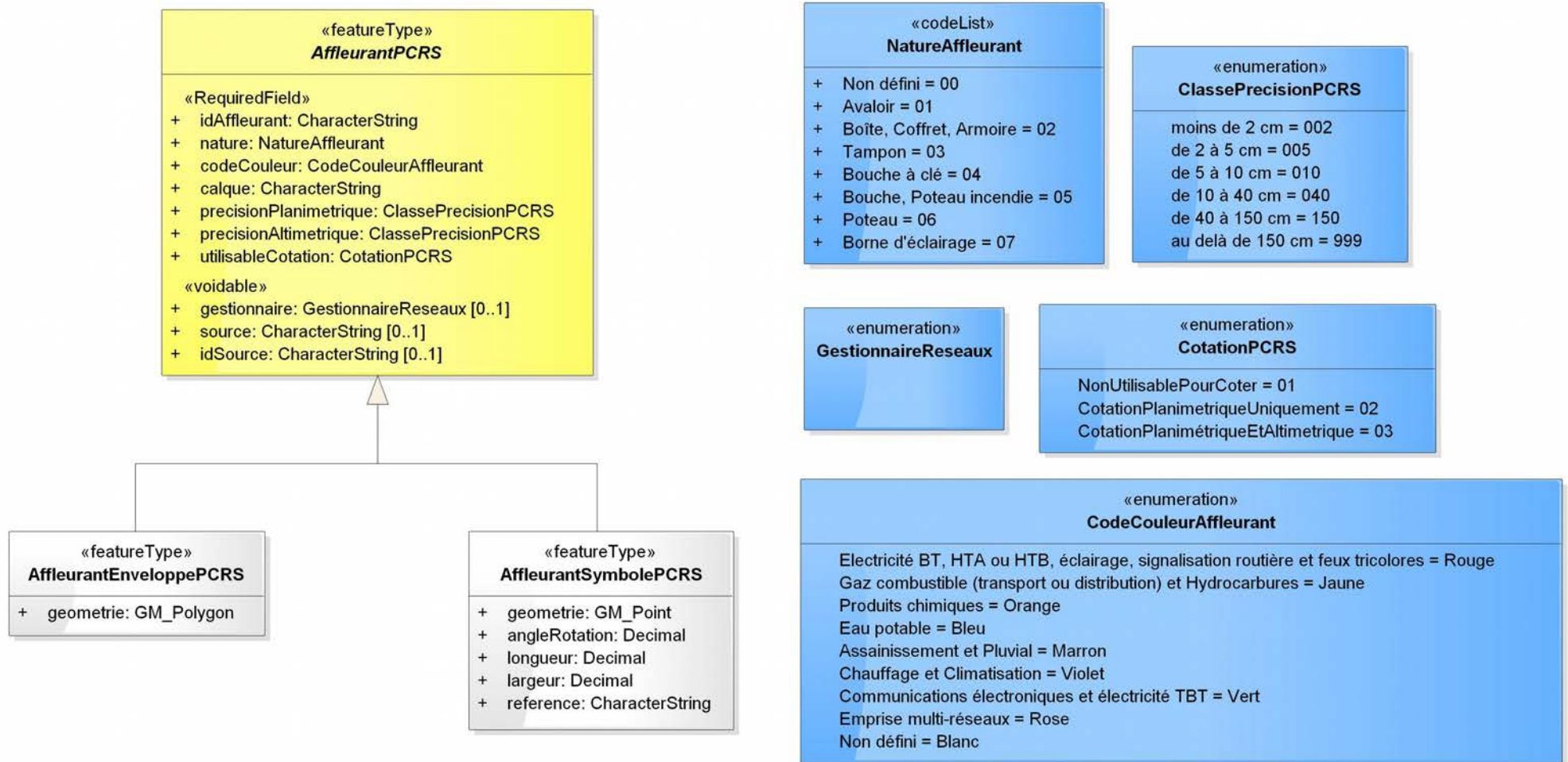
Points levés

Levés topographiques
Prise en compte du 3D

Points de canevas



Vue « affleurants » du PCRS



Double modélisation, et liste de codes extensible (natures des affleurants)

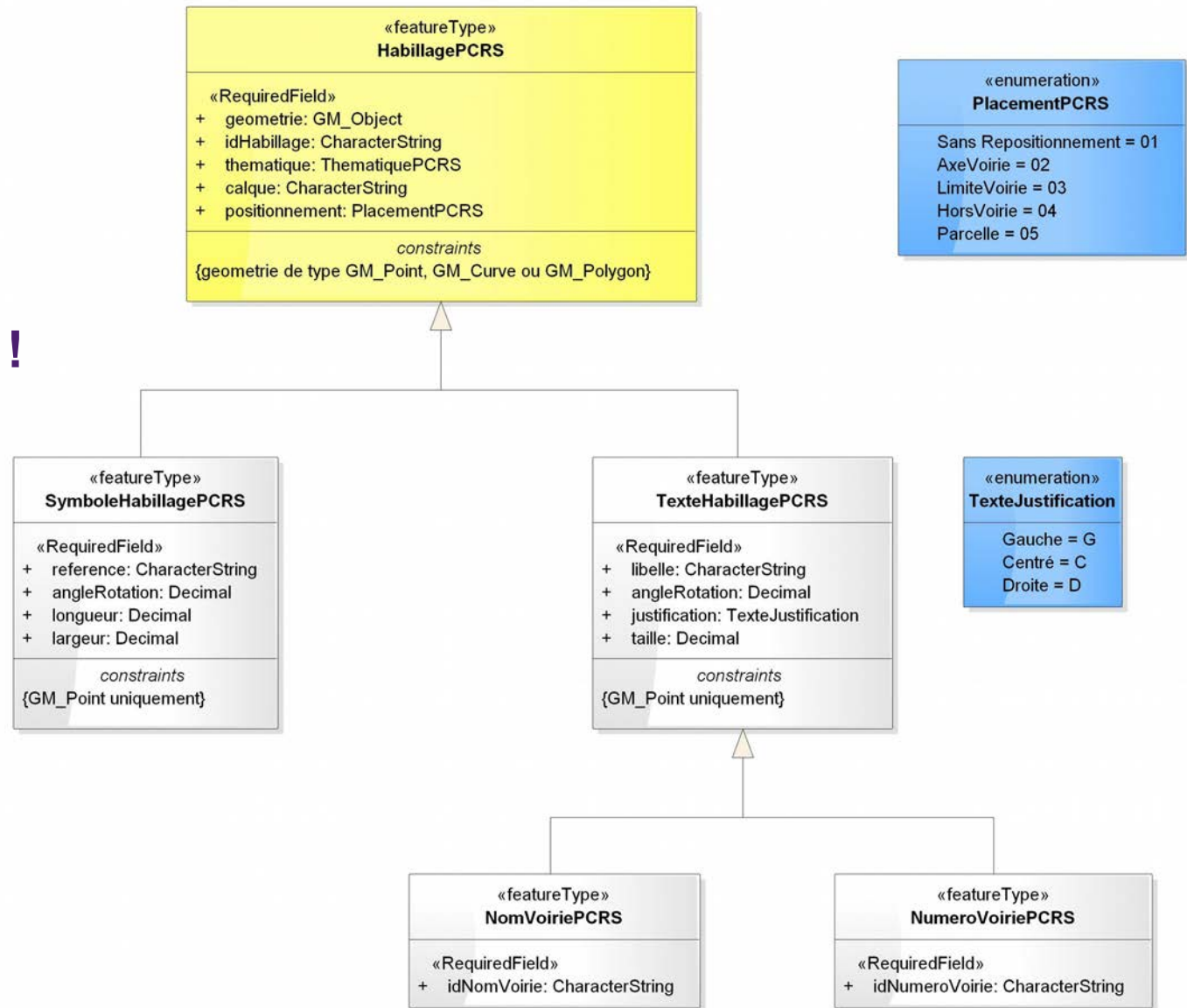
Vue « habillages » du PCRS

Ne sert pas à coter

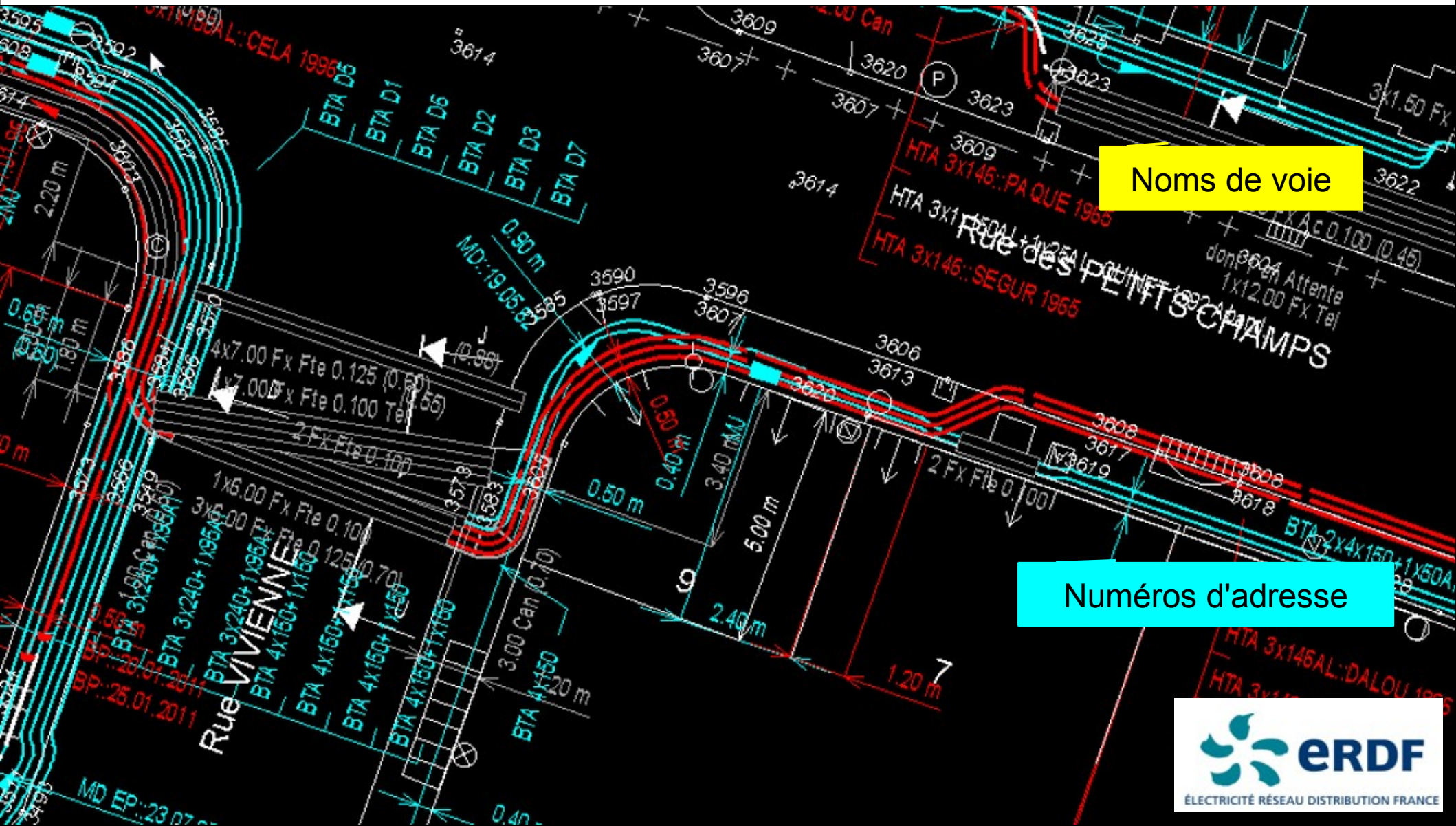
Se repérer sur le terrain !

- Noms de voirie
- Numéros de voirie
- +
- Hydrographie,
- Orographie,
- Talus,
- ...

Textes et Symboles



Données d'habillage / densité réseaux

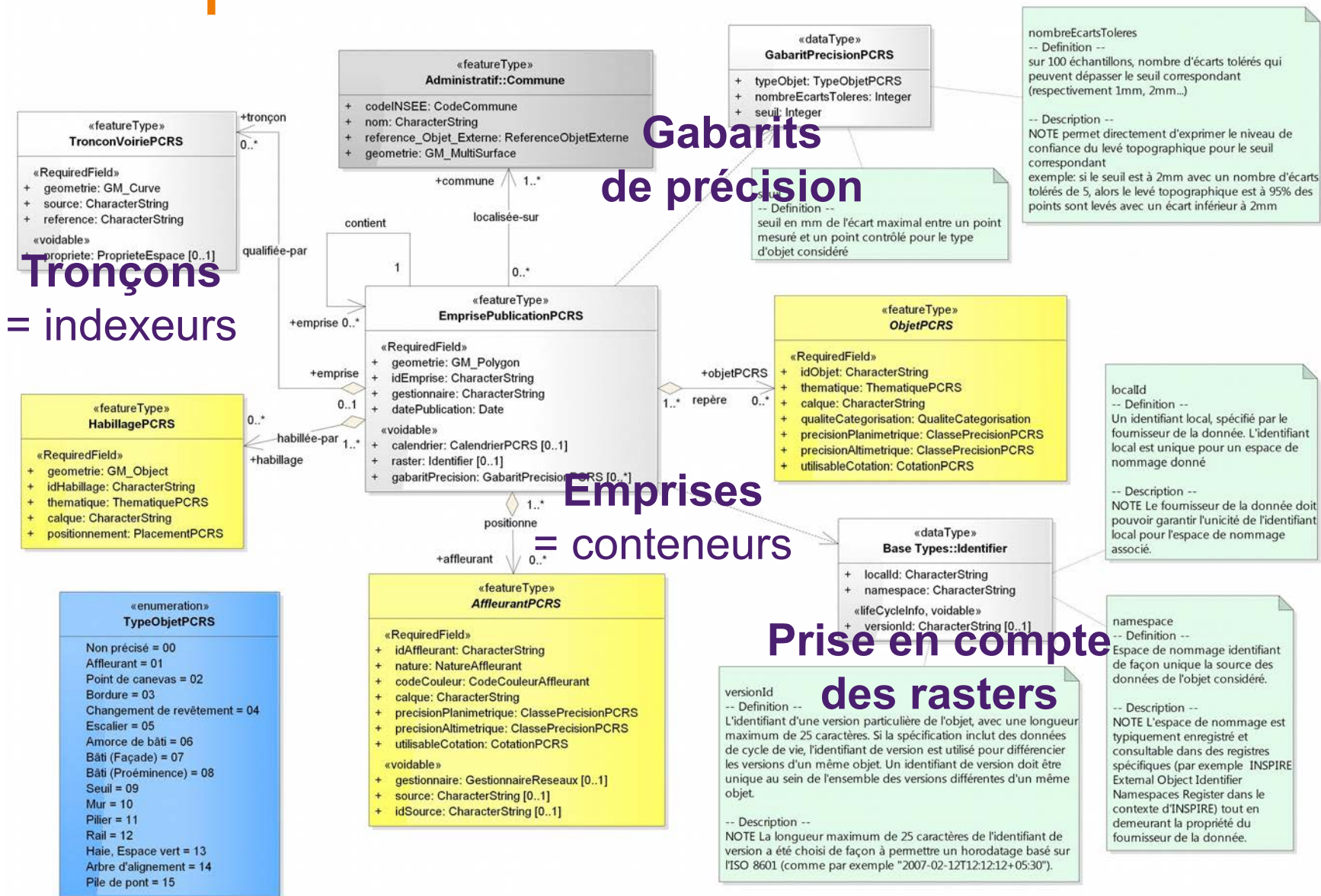


Noms de voie

Numéros d'adresse



Vue « publication » du PCRS



nombreEcartesToleres
 -- Definition --
 sur 100 échantillons, nombre d'écartes tolérées qui peuvent dépasser le seuil correspondant (respectivement 1mm, 2mm...)
 -- Description --
 NOTE permet directement d'exprimer le niveau de confiance du levé topographique pour le seuil correspondant
 exemple: si le seuil est à 2mm avec un nombre d'écartes tolérées de 5, alors le levé topographique est à 95% des points sont levés avec un écart inférieur à 2mm

Gabarits de précision
 -- Definition --
 seuil en mm de l'écart maximal entre un point mesuré et un point contrôlé pour le type d'objet considéré

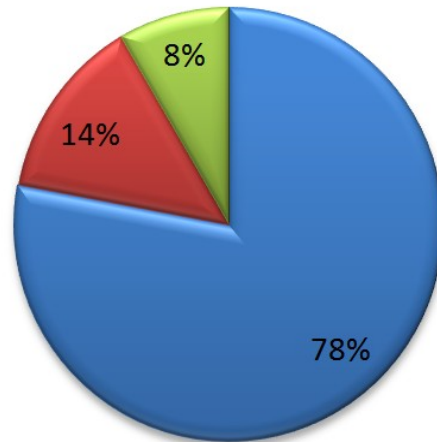
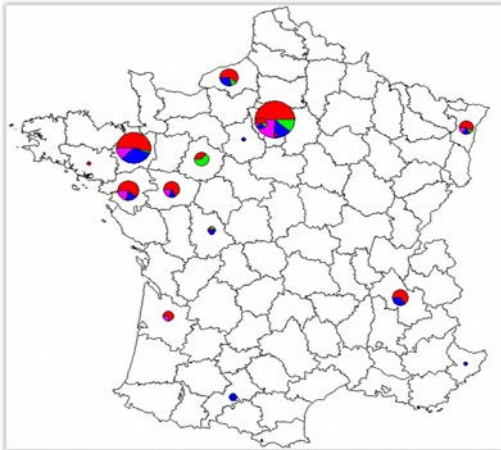
localId
 -- Definition --
 Un identifiant local, spécifié par le fournisseur de la donnée. L'identifiant local est unique pour un espace de nommage donné
 -- Description --
 NOTE Le fournisseur de la donnée doit pouvoir garantir l'unicité de l'identifiant local pour l'espace de nommage associé.

namespace
 -- Definition --
 Espace de nommage identifiant de façon unique la source des données de l'objet considéré.
 -- Description --
 NOTE L'espace de nommage est typiquement enregistré et consultable dans des registres spécifiques (par exemple INSPIRE External Object Identifier Namespaces Register dans le contexte d'INSPIRE) tout en demeurant la propriété du fournisseur de la donnée.

versionId
 -- Definition --
 L'identifiant d'une version particulière de l'objet, avec une longueur maximum de 25 caractères. Si la spécification inclut des données de cycle de vie, l'identifiant de version est utilisé pour différencier les versions d'un même objet. Un identifiant de version doit être unique au sein de l'ensemble des versions différentes d'un même objet.
 -- Description --
 NOTE La longueur maximum de 25 caractères de l'identifiant de version a été choisi de façon à permettre un horodatage basé sur l'ISO 8601 (comme par exemple "2007-02-12T12:12+05:30").

Appel à commentaires

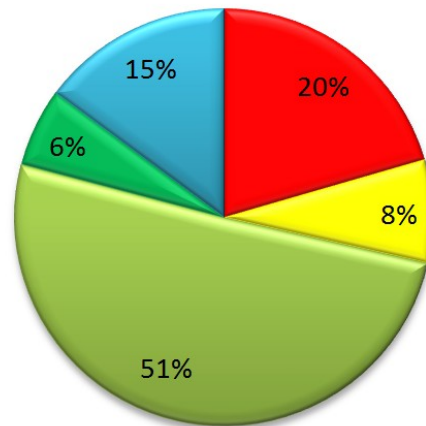
Commentaires selon organismes



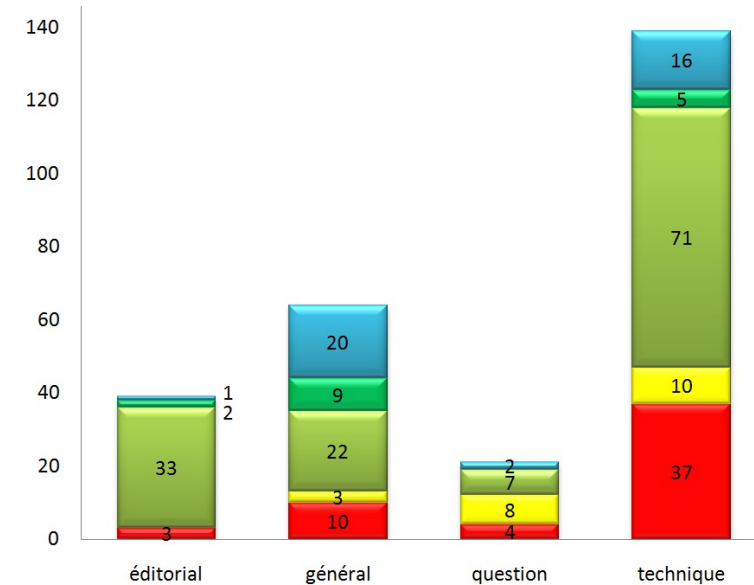
- Collectivités
- Gest. réseaux
- Etat, géomètres, éditeurs...

263
commentaires

Suivi des commentaires PCRS



- non retenu
- réponse
- retenu
- retenu post
- statué







Types énumérés,
Attributs,
Nomenclature,
Méthodes de levé,
Précision,
Styles,
...

Livrables (détail)

B.3.14 → Classe d'objets <MurPCRS> ¶

Nom de la classe: <MurPCRS> ¶

Sous-classe de: <ObjetPCRS> ¶

Synonymes ¶	Termes équivalents pour désigner la même classe d'objets ¶		
Définition ¶	Ouvrage de maçonnerie (très souvent en briques ou en parpaings) s'élevant en hauteur et servant à enclore, séparer ou délimiter des espaces. Peut également être surmonté d'une clôture plus légère comme une grille ou un grillage ¶		
Regroupement ¶			
			
Critères de sélection ¶	Les murs de pierre taillée ou non, ou constitués d'assemblages de blocs sont susceptibles de présenter des irrégularités incompatibles avec les exigences de précision du PCRS: ils ne constituent donc pas à proprement parler des murs du PCRS ¶ Ils peuvent toutefois être décrits en renseignant spécifiquement les précisions planimétriques et/ou altimétriques par des valeurs très supérieures à celles exigées pour le PCRS ¶		
Primitive graphique ¶	Polyligne ¶		
Modélisation géométrique ¶	cf. modélisation des objets linéaires de la classe abstraite <ObjetPCRS> ¶ Les murs sont levés point par point, au sol, sur chaque côté du domaine public, et complétés le cas échéant par un levé point par point, au sol, du côté du domaine privé accessible. Les murs peuvent être indifféremment décrits par leurs côtés sous la forme de polygones ouvertes, ou par une description plus composite assemblant les polygones ouvertes et refermant les extrémités pour constituer une unique polygône fermée ¶ Le PCRS ne s'attache pas à décrire ni la hauteur du mur ni son épaisseur, ni même le matériau le constituant ¶ On ne cherche à modéliser les piliers distribués le long ou aux extrémités de murs seulement lorsque leurs dimensions au sol sont différenciables de la largeur du mur, auquel cas de tels piliers seront décrits par des objets de type <PilierPCRS> ¶ Dans tous les cas, le cheminement par numérotation des points levés le long d'un côté du mur doit permettre d'identifier sans ambiguïté la région extérieure associée au sol et celle intérieure portuuse de la matière associée au mur proprement dit (briques, parpaings, béton, pierre...) ¶		
Contraintes ¶			

Attributs de la classe <MurPCRS> ¶

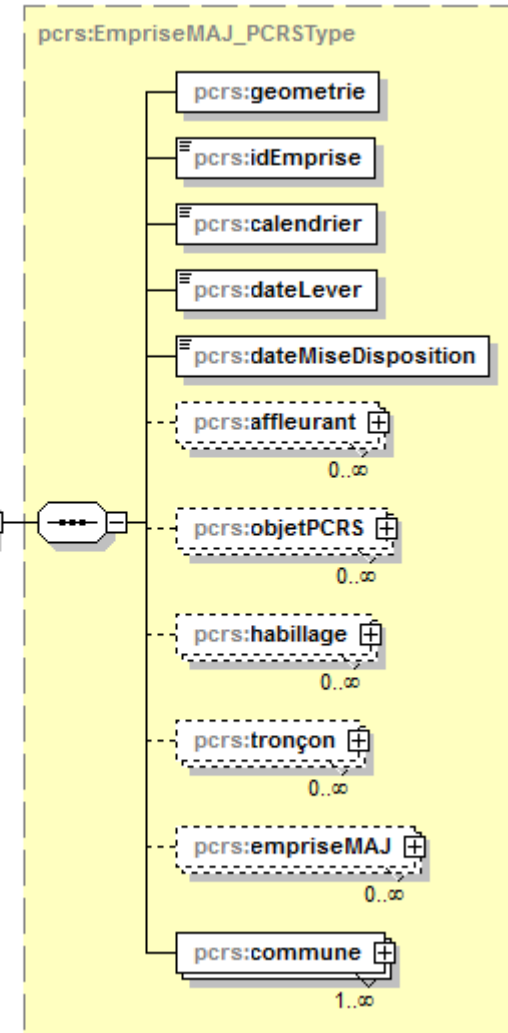
Nom de l'attribut ¶	Définition ¶	Type de valeurs ¶	Valeurs possibles ¶	Contraintes sur l'attribut ¶
typeMur ¶	Nature du mur ¶	Énumération <TypeMurPCRS> ¶	<ul style="list-style-type: none"> → Mur = 01 ¶ → Mur de soutènement = 02 ¶ → Mur bahut = 03 ¶ → Mur bahut avec clôture = 04 ¶ → Parapet = 05 ¶ 	Valeur non-vidue: l'attribut est utilisé pour différencier (au sens SIG) les murs selon leur nature ¶ Au sens DAO, c'est l'attribut calculé de <ObjetPCRS> qui joue ce rôle, normalement strictement équivalent ¶

CNIG → Plan du Corps de Rue Simplifié → 32 / 56 ¶

Standard
fiche catalogue
pour chaque
objet du PCRS

EmpriseMAJ_PCRS

Schéma .xsd
→ vérifier données
échangées au
format GML

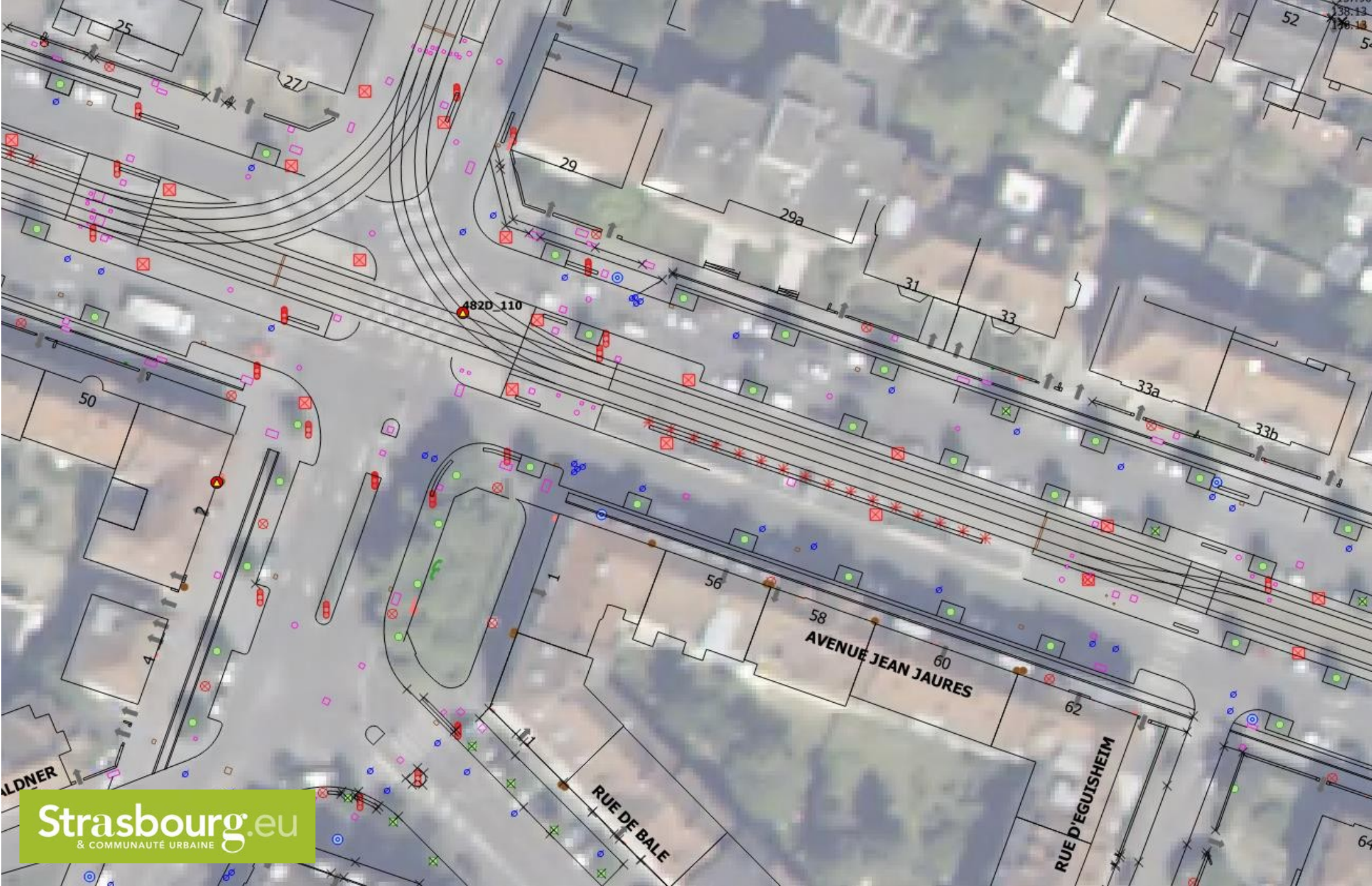




ortho 1/500ème, objets PCRS



ortho 1/500ème, objets PCRS, habillage



ortho 1/500ème, objets, habillage, affleurants

Conclusion

Côté ingrédients :

- Des acteurs convaincus de mutualiser et bien représentés,
- Le CNIG, une instance neutre et oeuvrant en toute transparence,
- Une recherche de consensus par convergence...

Prochaines échéances :

- Signature du protocole le 24 juin au Palais du Luxembourg
- Démarrage du GT3 Implémentation...