

# Intégration des enjeux énergie climat dans une stratégie d'aménagement du territoire



EQUITÉE est co-développé par deux sociétés indépendantes :

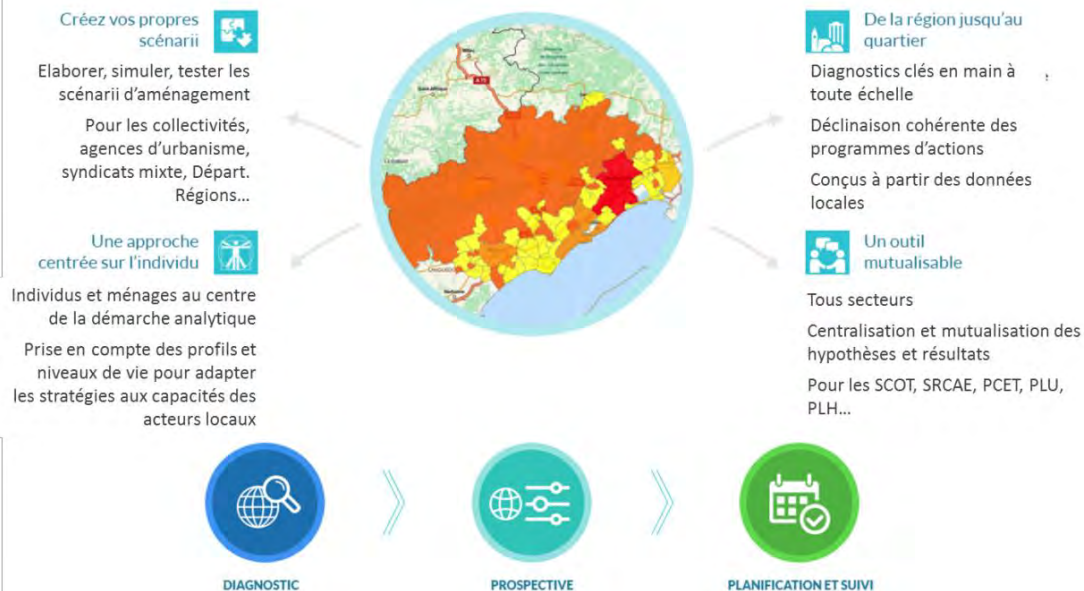




## Problématique: élaboration de PCET ( → PCAET!)

- Faible connaissance géographique des enjeux énergétiques du territoire
- Domaines de travail très vastes (bâtiment, déplacements, précarité, production, etc.)
- Données parcellaires, non croisées
- Pas de systèmes d'information géographique de référence, capable de créer des problématiques

### Intégrez les enjeux énergie-climat dans l'aménagement de votre territoire

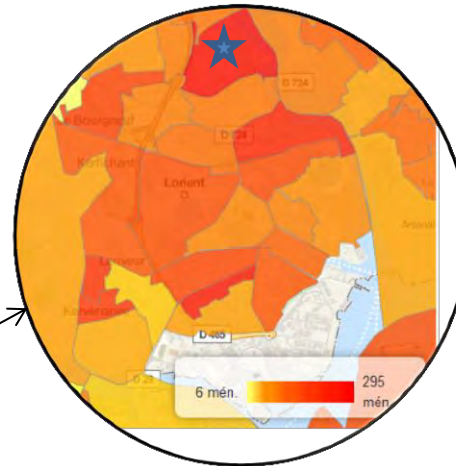
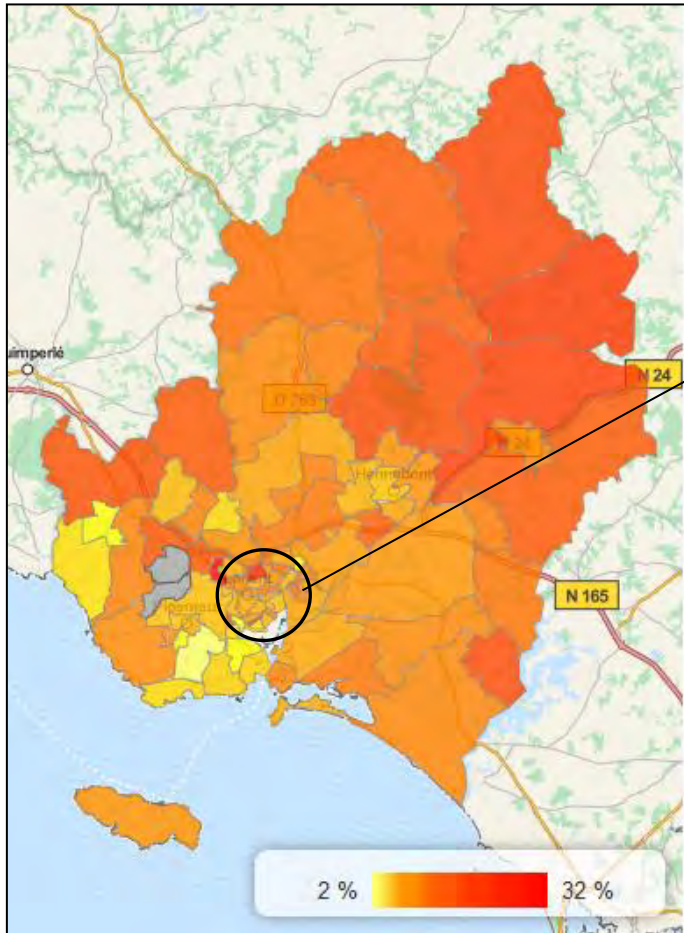


EQUITÉE est co-développé par deux sociétés indépendantes :



# La précarité énergétique : une vulnérabilité à intégrer dans l'aménagement du territoire

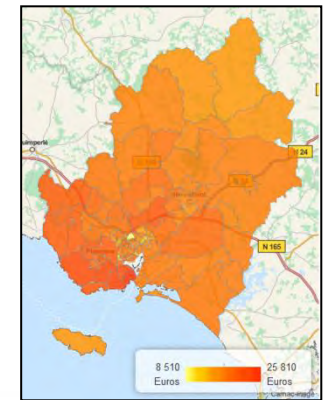
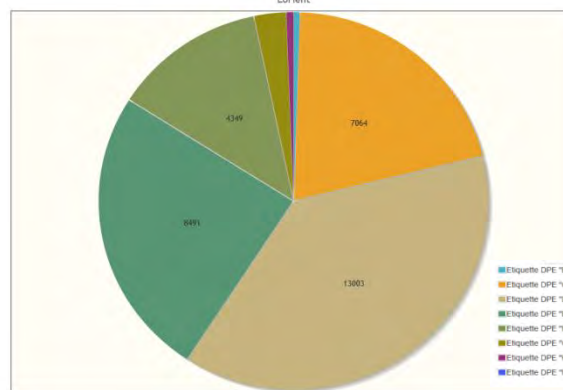
## Taux et nombre de ménages en précarité énergétique



## SENSIBILISER :

- Localiser les enjeux aux différentes échelles
- Décrire les causes de cette situation

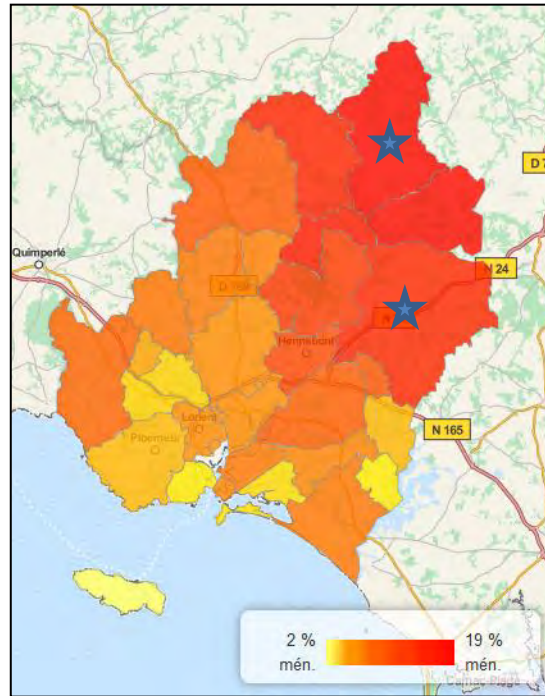
## Étiquettes DPE des logements / Revenu médian des ménages



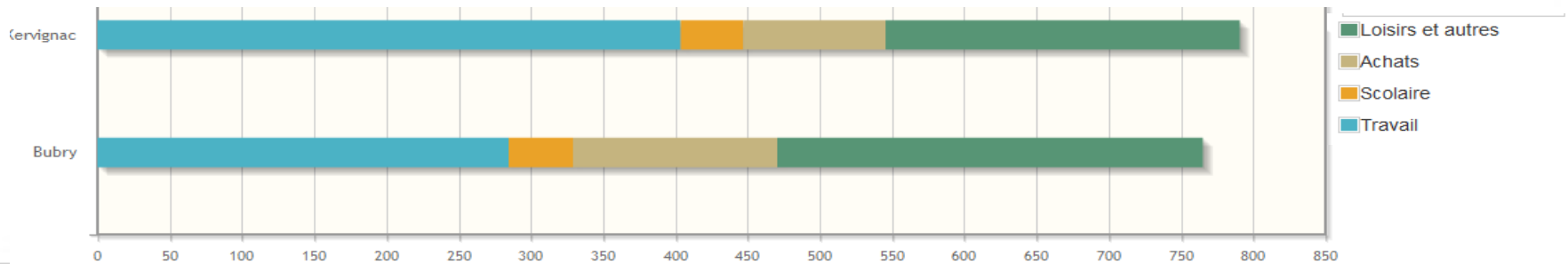
EQUITÉE est co-développé par deux sociétés indépendantes :

# La précarité énergétique : une vulnérabilité à intégrer dans l'aménagement du territoire

Taux de ménages en précarité énergétique transport



Coûts annuels des déplacements pour la mobilité quotidienne, selon le lieu de résidence (€/pers)

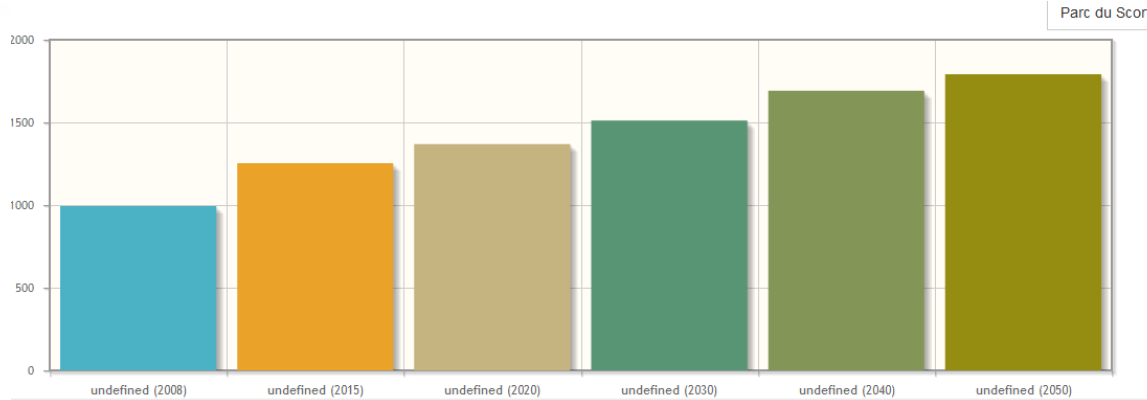


## EXPLIQUER :

- Relier le diagnostic énergétique et climatique aux réalités perçues par les décideurs locaux

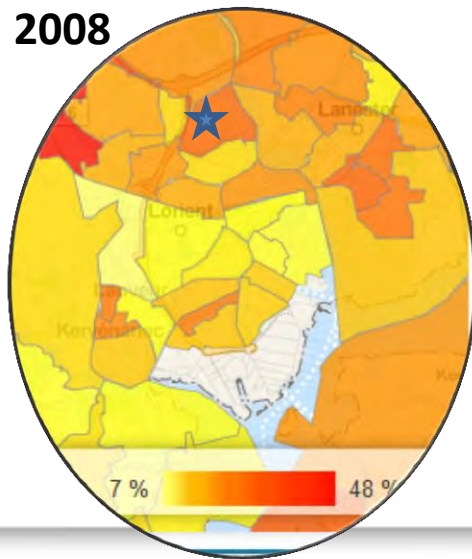
EQUITÉE est co-développé par deux sociétés indépendantes :

# La précarité habitat : un enjeu à l'échelle du ménage et du quartier

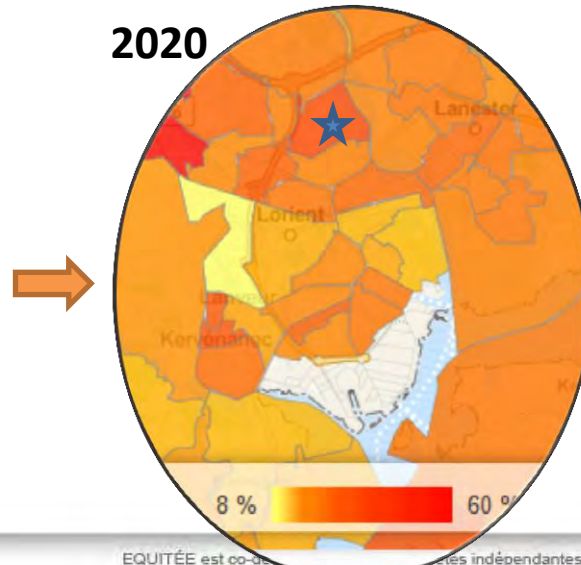


*Evolution de la facture énergétique de l'habitat, quartier Parc du Scorff  
Evolution du taux de ménages en précarité énergétique sur Lorient*

2008



2020



## ANTICIPER :

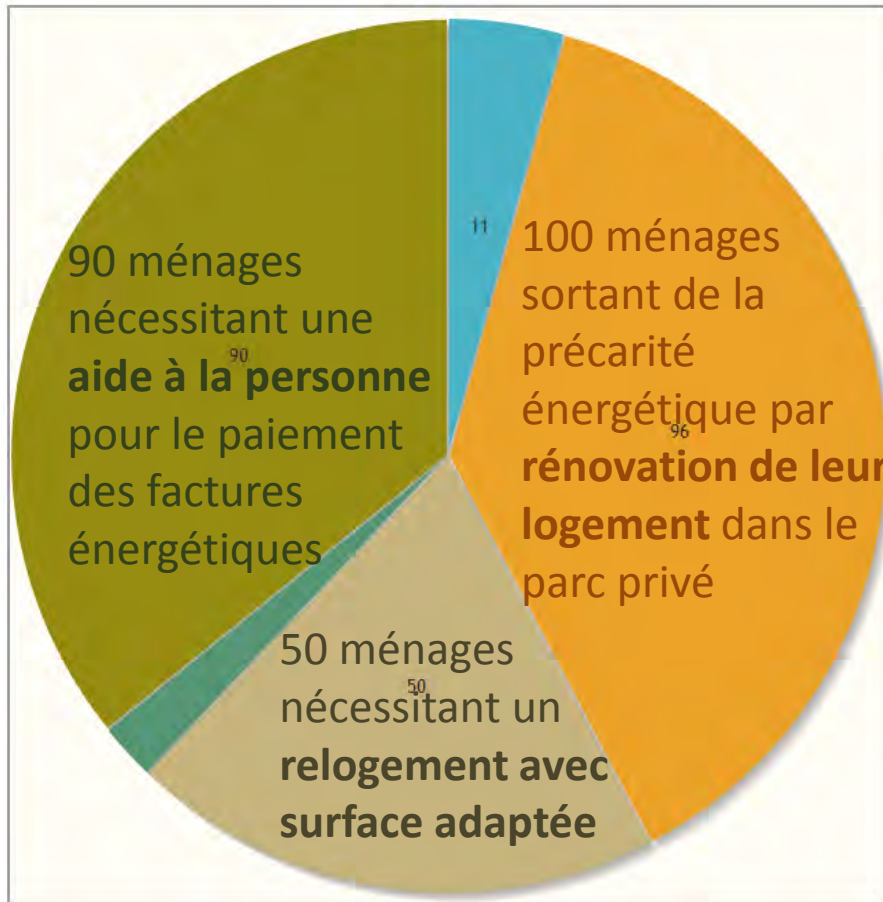
- Quantifier les impacts des scénarios de développement et d'aménagement
- Rendre visible l'évolution des enjeux

*Pac du Scorff : + 5% de ménages en précarité énergétique, pour atteindre 275 ménages en précarité d'ici 2020*

*Une situation générale qui se dégrade sur Ville de Lorient*

## La précarité habitat : un enjeu à l'échelle du ménage et du quartier

Parc du Scorff



### PROGRAMMER (PLH + AMI ANRU) :

- Tester des stratégies d'intervention
- Dimensionner des programmes d'actions

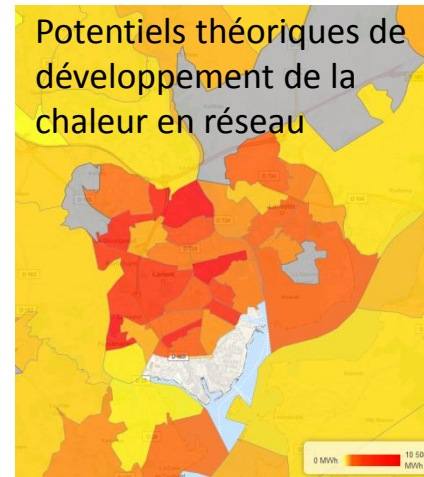
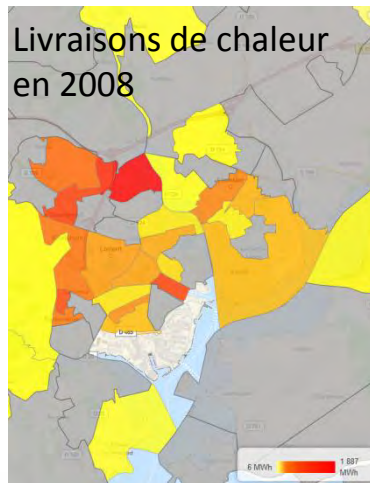
*Ménages sortant de la précarité énergétique pour leur habitat selon les axes d'intervention retenus, quartier « Parc du Scorff »*

# La précarité habitat : un enjeu à l'échelle du ménage et du quartier

*Résultat d'un scénario prospectif de rénovation + substitution de système de chauffage + diffusion d'équipements performants + bouclier FSL : Réduction du nombre de ménages en précarité énergétique sur Parc du Scorff*

## PROGRAMMER (PLH + AMI ANRU) :

- Définir des objectifs opérationnels
- Suivre un programme d'action



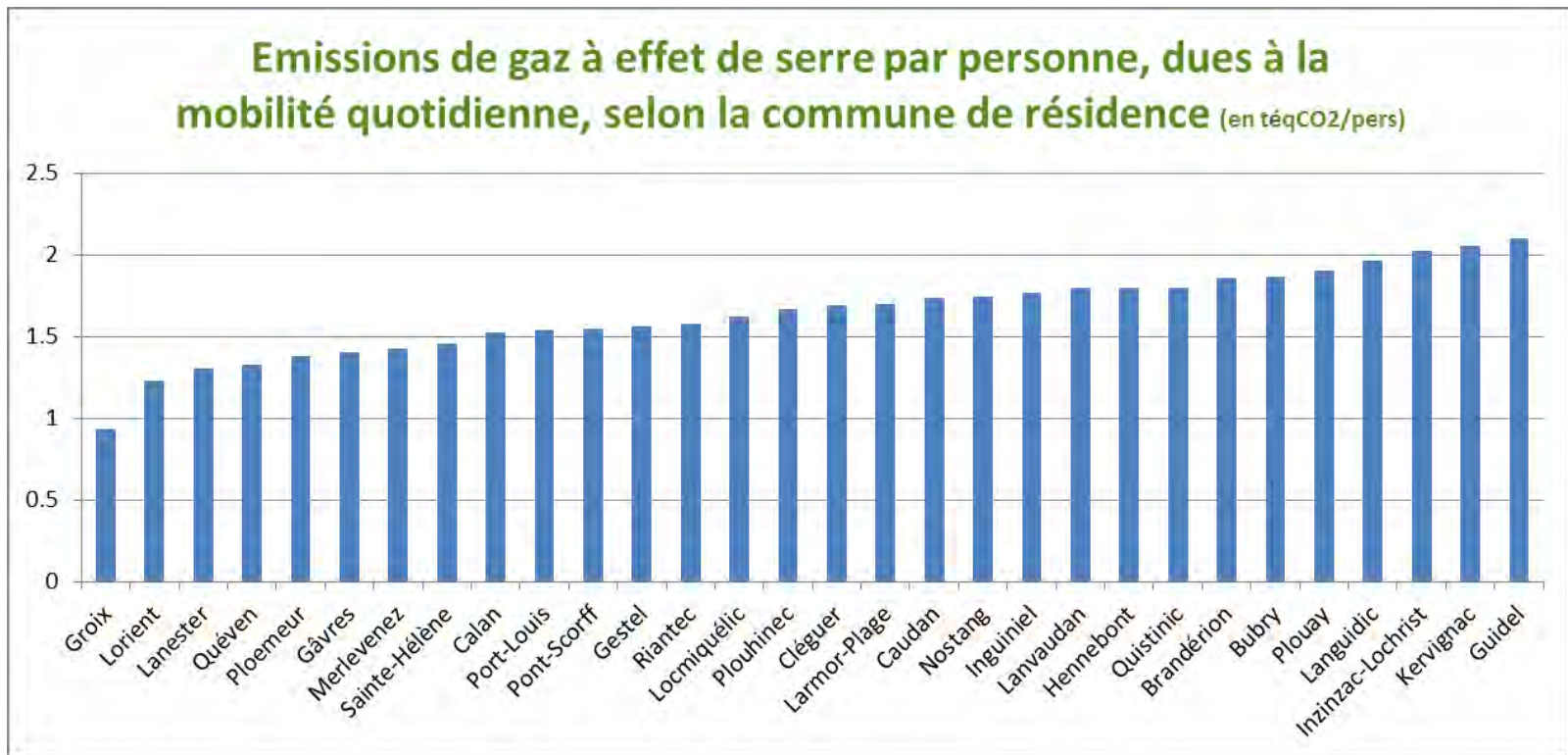
*Généralisation : localisation des gisements de développement des réseaux de chaleur à l'échelle quartier*

EQUITÉE est co-développé par deux sociétés indépendantes :

# La précarité transport : un équilibre entre accueil de population et équipements territoriaux

## ANTICIPER :

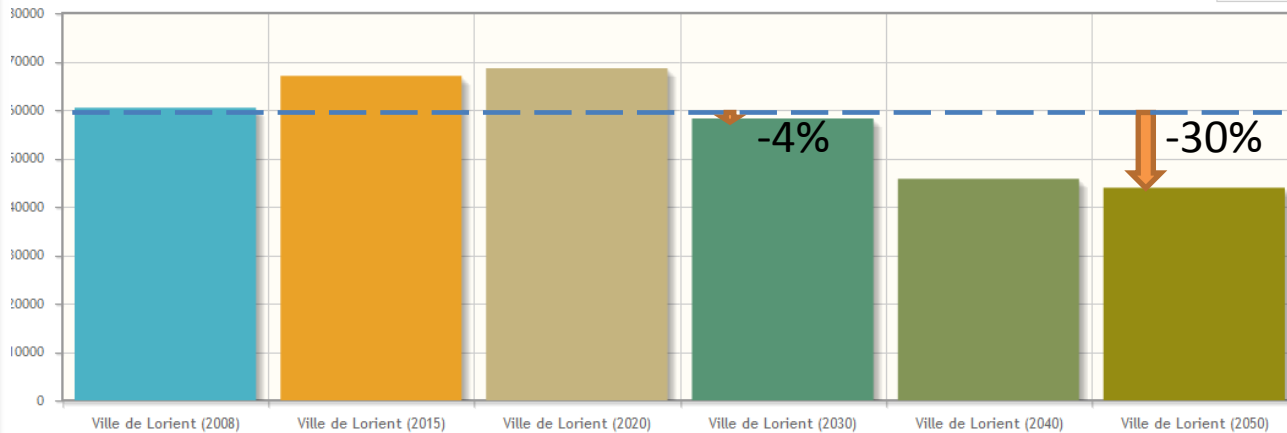
- Quantifier les impacts des scénarios de développement et d'aménagement



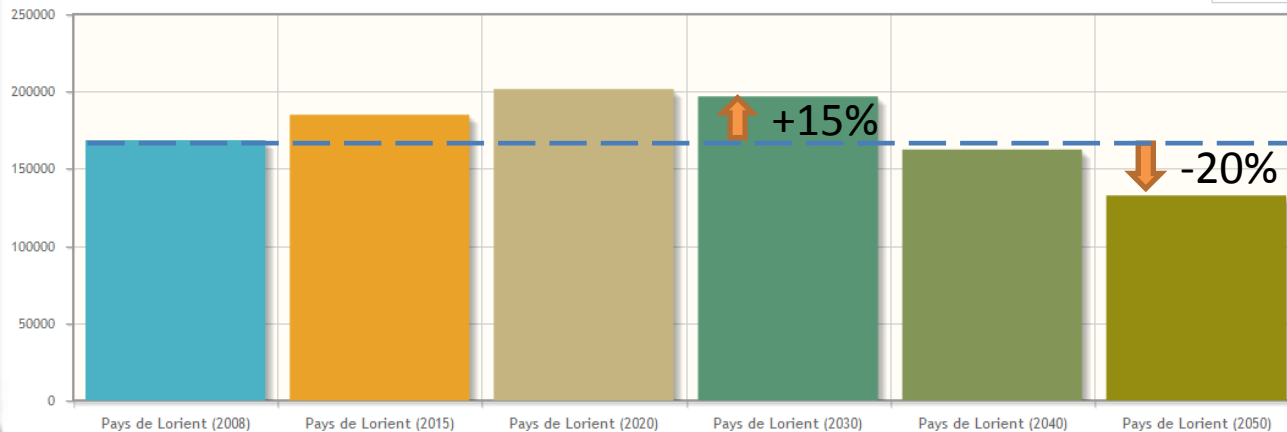
EQUITÉE est co-développé par deux sociétés indépendantes :



## La précarité transport : un équilibre entre accueil de population et équipements territoriaux



Evolution des émissions de gaz à effet de serre liées au transport à Lorient (en haut) et sur le reste du Pays de Lorient (en bas)



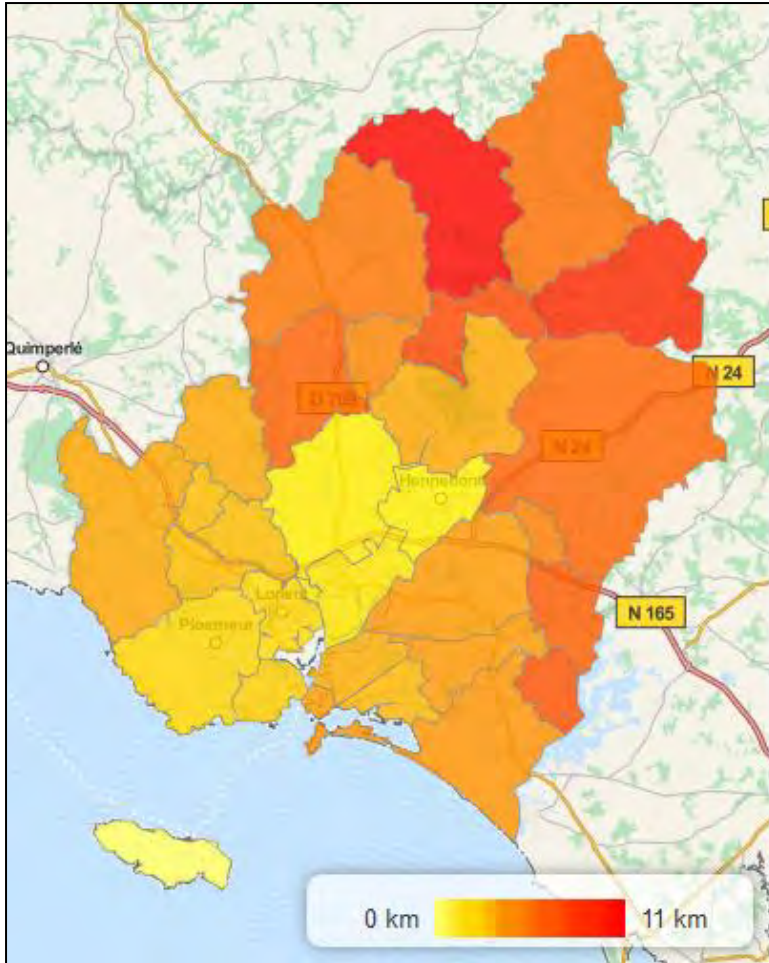
### PROGRAMMER (SCOT) :

- **Rendre visible l'évolution des enjeux**

*Remarque : des résultats loin des objectifs nationaux « Facteur 4 »*

EQUITÉE est co-développé par deux sociétés indépendantes :

## La précarité transport : un équilibre entre accueil de population et équipements territoriaux



### PROGRAMMER (SCOT) :

#### ➤ Tester des stratégies d'aménagement

- Favoriser la mixité sociale dans la première couronne (densification et développement de l'offre HLM)
- Rénovation urbaine des centres villes
- Développement de TC structurants en première couronne
- Conditionner l'accueil de population au niveau d'équipement des territoires
- ...

Accessibilité à un panel de commerces du territoire selon le lieu de résidence (en km)

## Intégrez les enjeux énergie-climat dans l'aménagement de votre territoire



### **PCET, SRCAE**

Quelle est l'évolution des émissions de GES liés à l'aménagement de mon territoire ?  
Comment décliner mes objectifs énergie-climat sur mon territoire ?

### **Précarité**

Où et comment focaliser mes efforts de lutte contre la précarité énergétique ?

### **PLH**

Quelles sont les dynamiques de mobilité résidentielle sur mon territoire ? Quelle offre de logements proposer pour accueillir de nouveaux habitants sur mon territoire ?

### **SCOT**

Comment prendre en compte mes différents profils de population dans mes scénarii d'aménagement territorial ? Comment intégrer l'évolution de l'attractivité de mes secteurs de développement dans mes scénarii de peuplement ?

### **PLU**

Comment anticiper l'étalement urbain sur mon territoire ?  
Comment lutter contre la périurbanisation des plus pauvres sur mon territoire ?

### **OPAH**

Quels logements cibler et quels travaux engager prioritairement pour rénover mon parc bâti ?

### **PDU**

Quels objectifs de reports modaux viser pour intégrer les enjeux énergie-GES dans mon offre de transport ?

EQUITÉE est co-développé par deux sociétés indépendantes :