

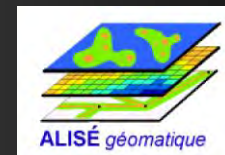


Décryptagéo : 9 et 10 Juin 2015 – ENSG

Mutualisation : De nouvelles formes de gouvernance pour suivre le territoire au-delà du mille feuille territorial

Auteur : Hélène DURAND, Alisé géomatique

En collaboration avec F Decaudin (région NDPC), C. Ajouc (CRIGE PACA)
& M. Pinault (AURAV)

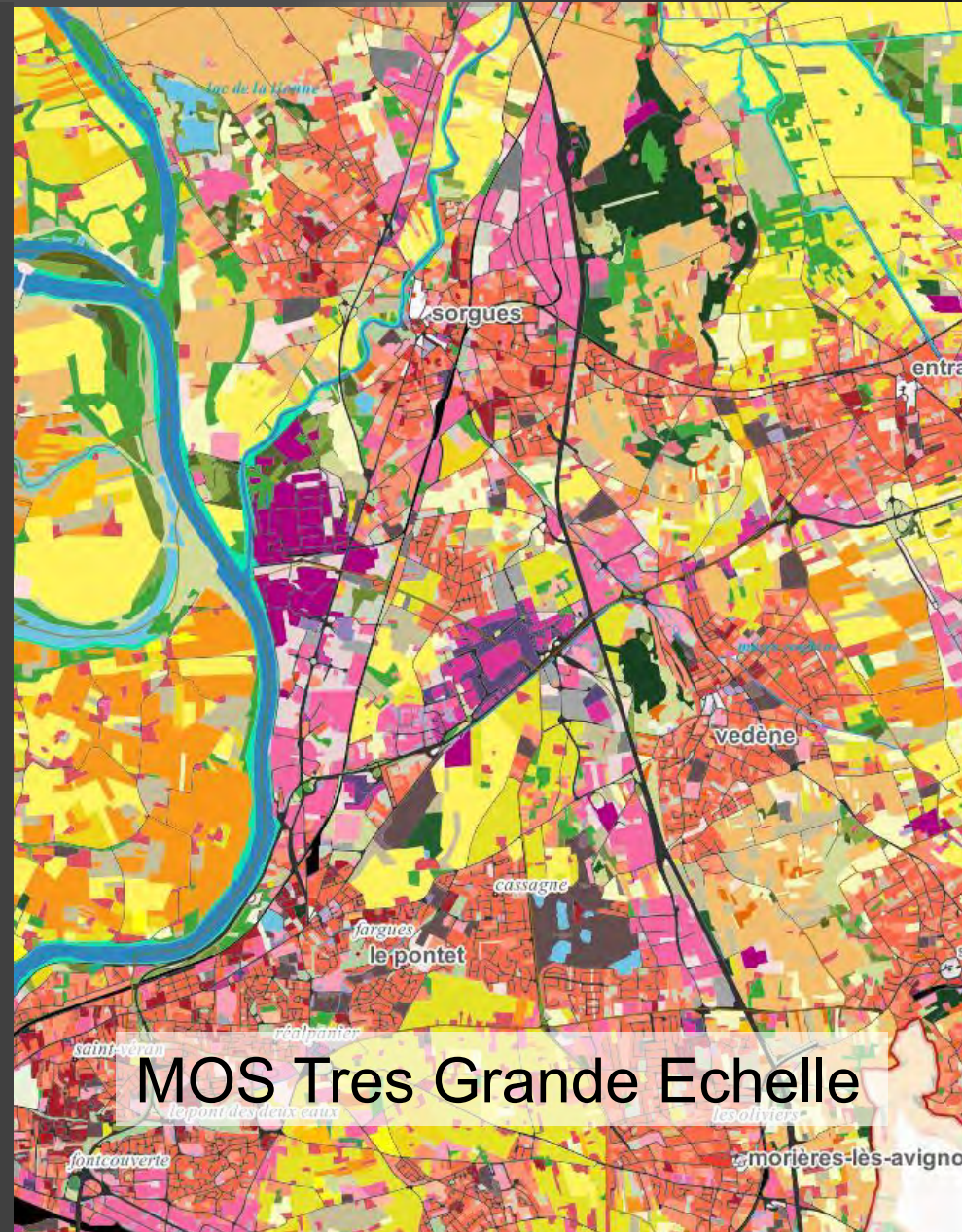
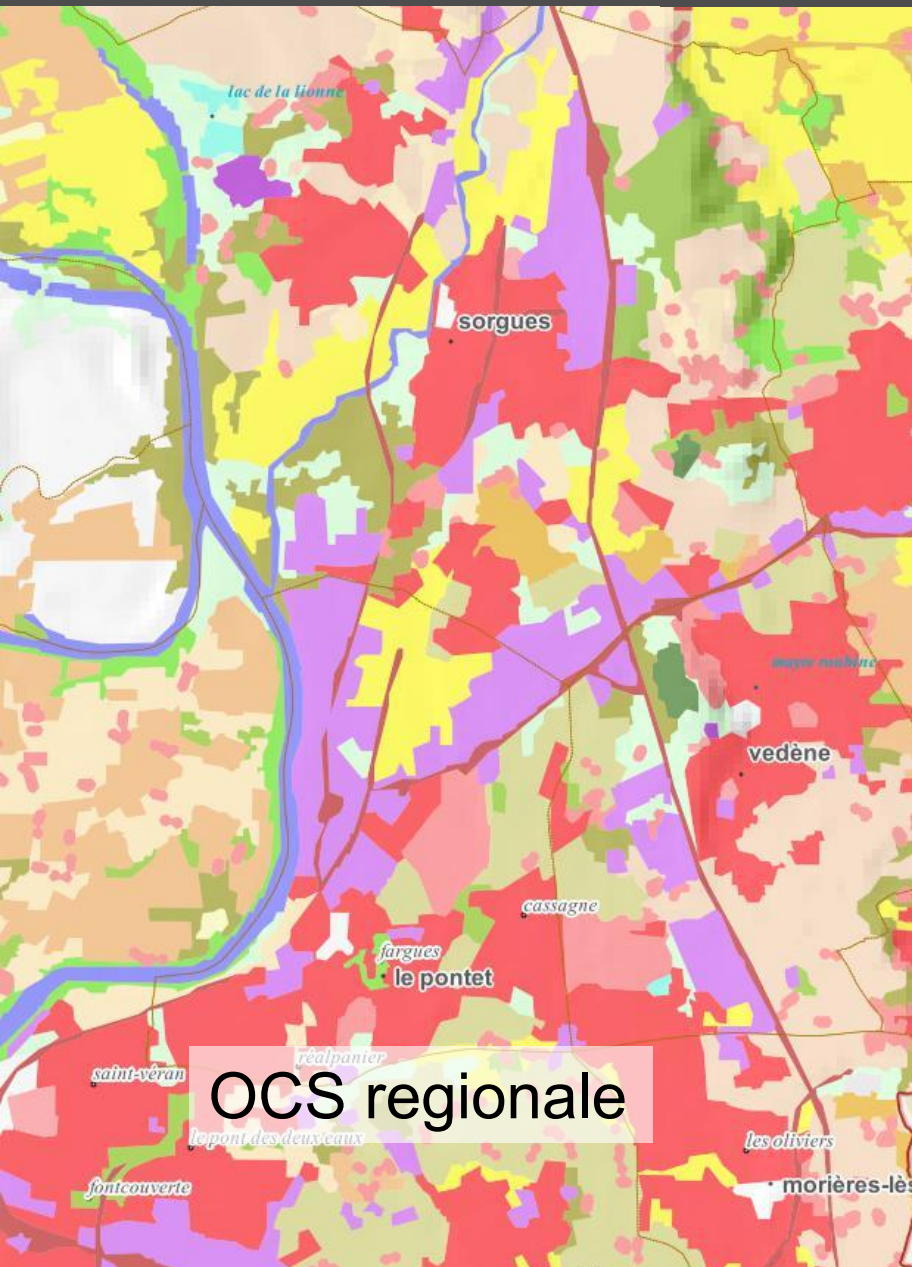


Suivi de territoire & occupation du sol

✓ Objectifs :

- Mettre en place des indicateurs pour les politiques publiques en réponse aux nouvelles réglementations (Grenelle, ALUR, LMA , LAAF, etc...)
- Suivre la tâche artificialisée
- Apprécier les discontinuités sur les trames Vertes et Bleues
- à tous les échelons : du régional au local
- dans le temps : Une reproductibilité & une traçabilité des méthodes pour le suivi à échéances régulières

Moyenne Echelle versus Très Grande échelle :



Très Grande échelle versus Moyenne Echelle :

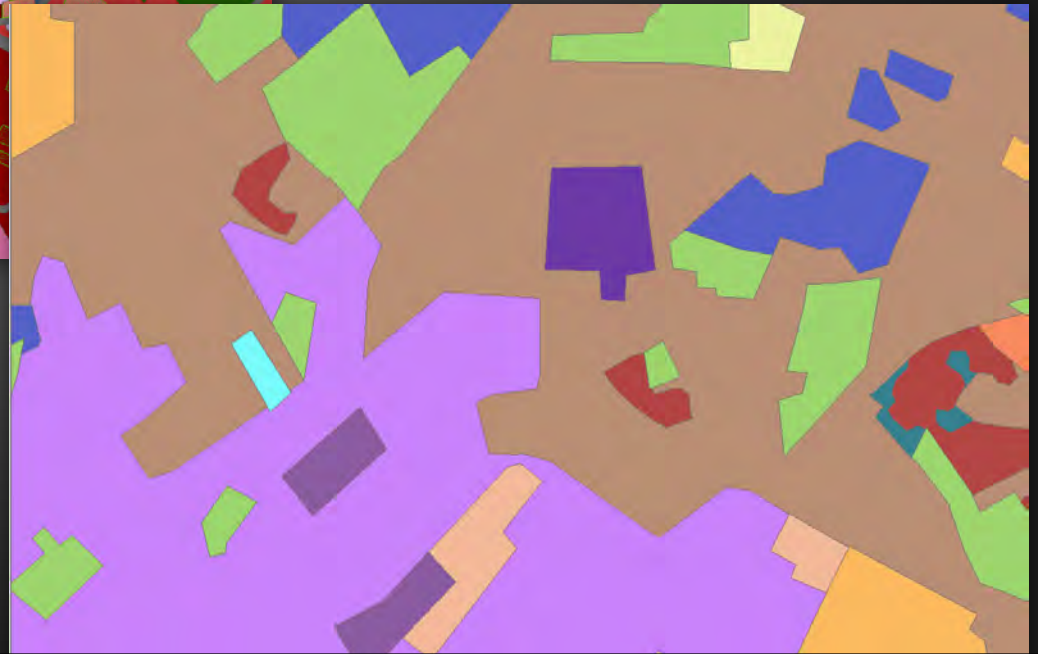


BD MOS GE

- ✓ Niv5
- ✓ 82 postes
- ✓ UMET: 300 m2

Donnée régionale
& série 1998 – 2005

- ✓ 51 postes
- ✓ UMET : 500 m2

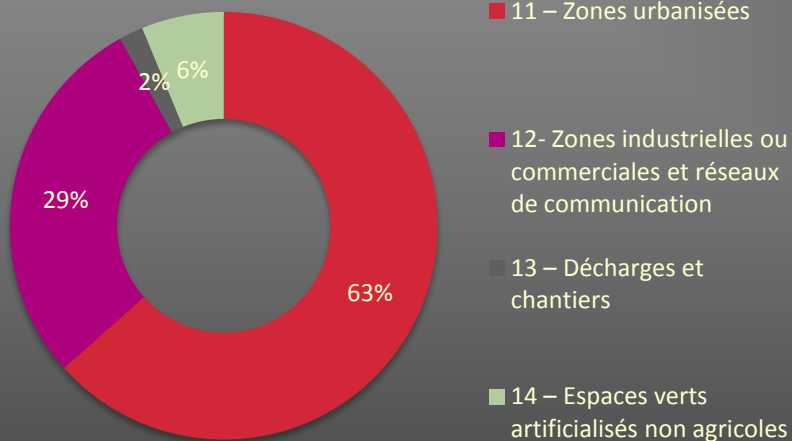


Une même réalité ... selon des spécifications différentes

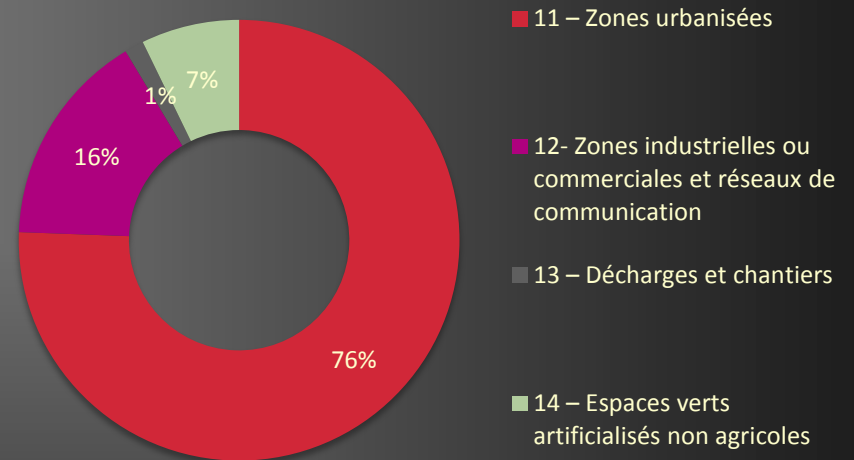
Des différences entre les indicateurs



✓ Selon les données source pour une même réalité

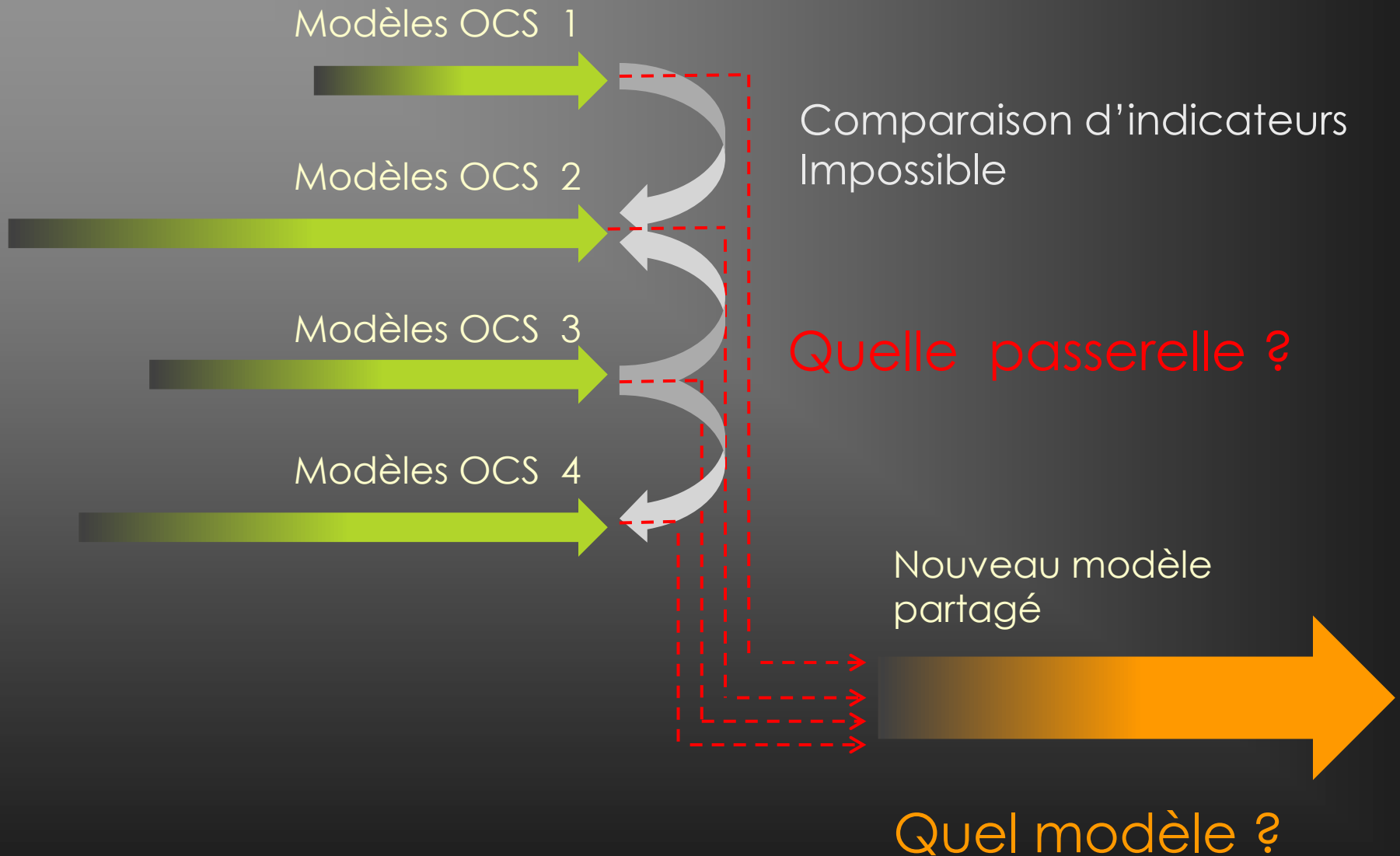


BD OCS 1 – 2009



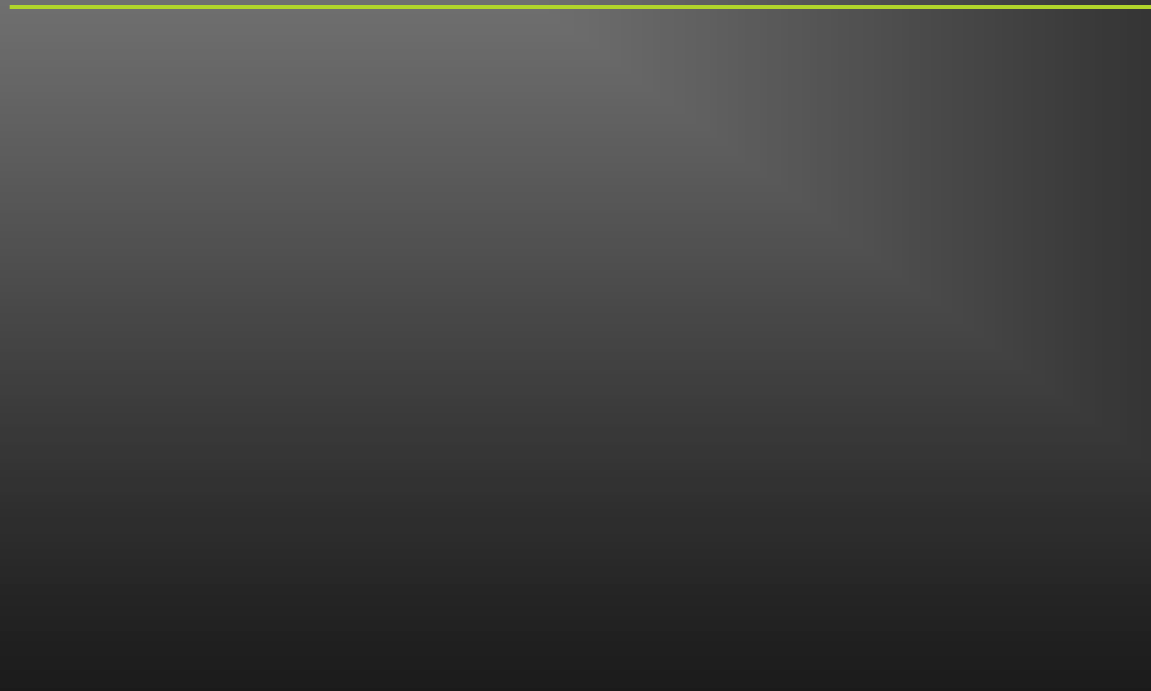
BD OCS 2 - 2009

Une nécessaire convergence





1- Co conception du futur MOS 2D en région Nord Pas de Calais



Usages du référentiel OCS du Nord-Pas de Calais

✓ Aujourd'hui

- Connaissance et suivi des territoires
- Élaboration et suivi des stratégies régionales dont le SRADDT, les DRA du SRCAE et SRCE-TVB
- Suivi des politiques régionales
- Rôle de PPA de la Région (pcet; scot; plui)
- Information Géographique des territoires et de l'Etat

✓ Demain

- Consolidation des compétences AT (dont le SRADDET) et Climat de la Région
- Disposer d'un référentiel commun pour la nouvelle Région Npdc-P
- Poursuivre la démarche vers un service public de l'Information géographique à destination des territoires (soutien aux ingénieries locales par la mise à disposition d'IG)
- Constituer un socle de base pour un Observatoire Régional du Foncier

Contexte des réflexions en Nord-Pas de Calais

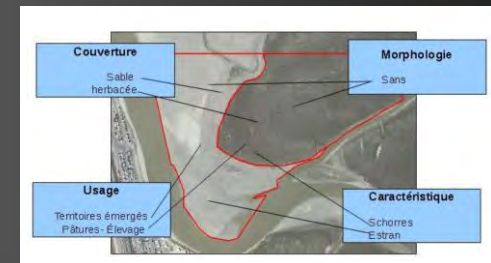
✓ Une multitude de référentiels OCS

en Nord-Pas de Calais fondés sur des méthodes d'élaboration et de gouvernance des années 2000



✓ Des technologies de l'observation OCS en pleine mutation

- Échelles de plus en plus fine
- Description du sol en plusieurs «dimensions»



✓ Une commande technique et politique

Comment est-il possible d'harmoniser les productions de données OCS en Nord-Pas de Calais

✓ Ces évolutions des besoins et des technologies nécessitent de réinterroger également le modèle économique et de gouvernance

Contexte des réflexions en Nord-Pas de Calais

- ✓ dans le cadre du **Groupe régional OCS**
(groupe de travail réuni au sein de la Plateforme Publique de l'Information Géographique - PPIGE)

Participants du groupe : les SCOT, les PNR, les Agences d'Urbanisme, le Département du Pas-de Calais, service de l'Etat

- ✓ Appui d'une AMO ayant comme OBJECTIF de **Bâtir ensemble une méthode commune pour que chacun reste producteur de ses données OCS tout en permettant de les assembler dans un produit régional fiable et homogène**

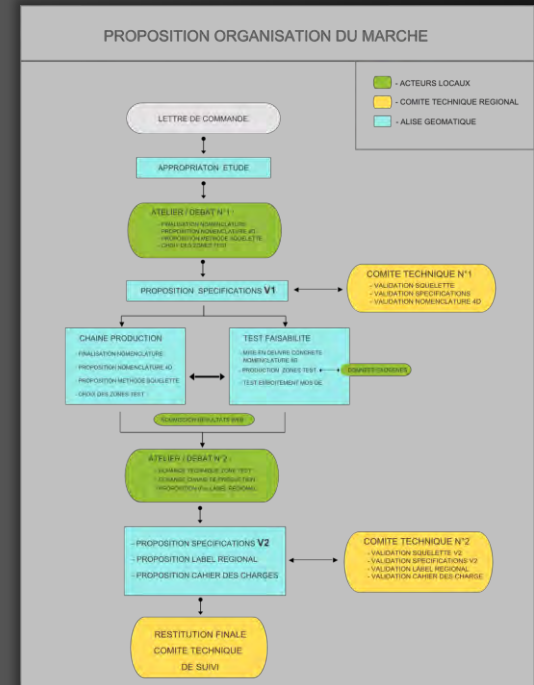
Les données existantes & les producteurs



.....Plus de 10 producteurs de données d'occupation du sol à Grande Echelle

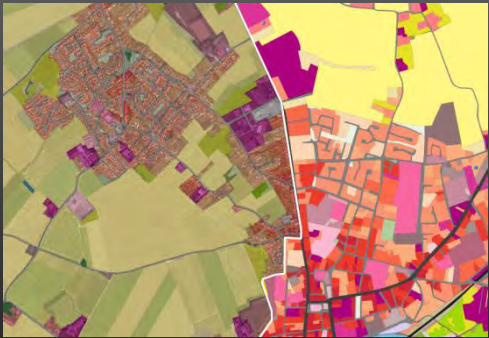
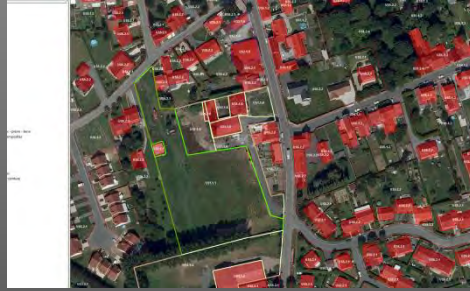
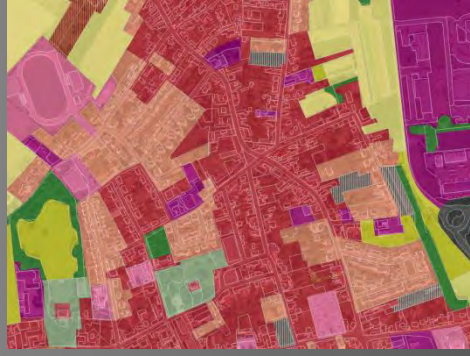
Du temps consacrés au projet par TOUS:

- ✓ Une AMO menée sur 6 mois
- ✓ Des échanges hebdomadaires avec la maîtrise d'œuvre
- ✓ Un dispositif d'animation régulier, mensuel, en local & à distance



Un dispositif d'animation & concertation exigeant

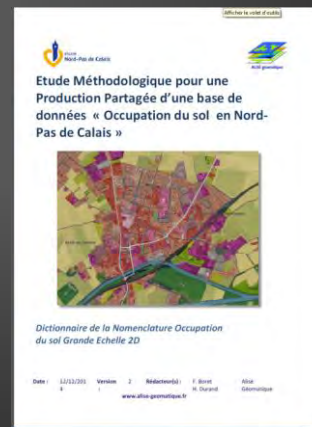
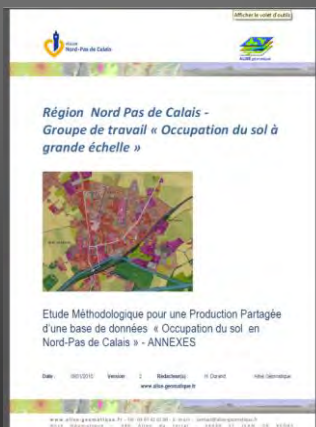
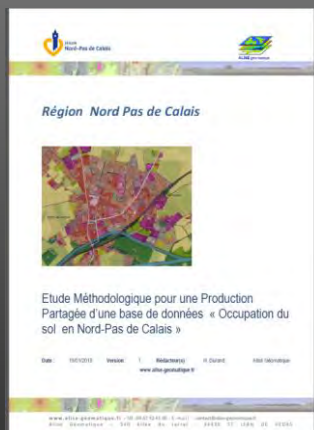
- Données tests mises à disposition
 - ✓ Une nécessaire confrontation aux réalités du terrain et à ses spécificités
- Des ateliers & réunions :
 - ✓ pour débattre ensemble de manière ouverte, sans à priori (1 acteur = 1 voie)
 - ✓ pour partager des questionnements techniques, conceptuels, métiers, organisationnels...
- Des questionnaires en ligne :
 - ✓ pour prolonger les débats & les approfondir
 - ✓ pour exprimer la position d'un organisme , après concertation interne.



Les résultats :

✓ Un modèle largement validé & partagé :

- Décrit finement dans ces choix de spécifications
- Une trace des attentes / craintes de chacun (Annexes contenant les réponses détaillées aux questionnaires)
- Des dictionnaires de la nomenclature en Usage et Couverture



→ que chaque acteur pourra suivre dans le cadre d'un dispositif de labellisation!

Les résultats dans le détail de cette co-conception :

✓ De nombreux choix techniques validés

- **La Nomenclature 2D** : Description de chaque poste, sur la base de tests concrets sur des zones tests.
- **Squelette** : Détail technique (après concepts), du processus de mise en œuvre et précautions à sa généralisation régionale.
- **Zones bâties** : Choix du référentiel. Détail des étapes et règles de constitution proposées
→ Dans le respect des choix du groupe !

✓ Ebauche de cahier des charges & Label :

- Modèle de gouvernance proposé
- Proposition sur les modalités du Contrôle qualité,
- Proposition sur les modes d'assemblage, et le choix de millésimes partagés , etc...

→ Les bénéfiques : Disposer d'éléments forts de mutualisation, et d'homogénéisation de cette 2D régionale

Bénéfices et étapes à venir

✓ Des bénéfices attendus nombreux

- Partager un nouveau modèle commun régional , neutre et co-construit, répondant aux besoins des producteurs d'OCS
- Disposer d'un outil unifié à l'échelle Npdc-P
- Partager les mêmes indicateurs de suivi des territoires
- Efficience des fonds publics
- Référentiel à géométrie plus réaliste avec une structuration de la description du sol plus claire permettant des analyses plus riches.

✓ Les étapes à venir

- Communiquer , informer sur le projet auprès des décideurs et élus
- Construire la gouvernance entre les différents producteurs avec la Ppige + partenariat IGN à construire
- Constitution des « données socles », première brique du modèle de production partagée
- Expérience pilote de production d'une donnée OCS-2D

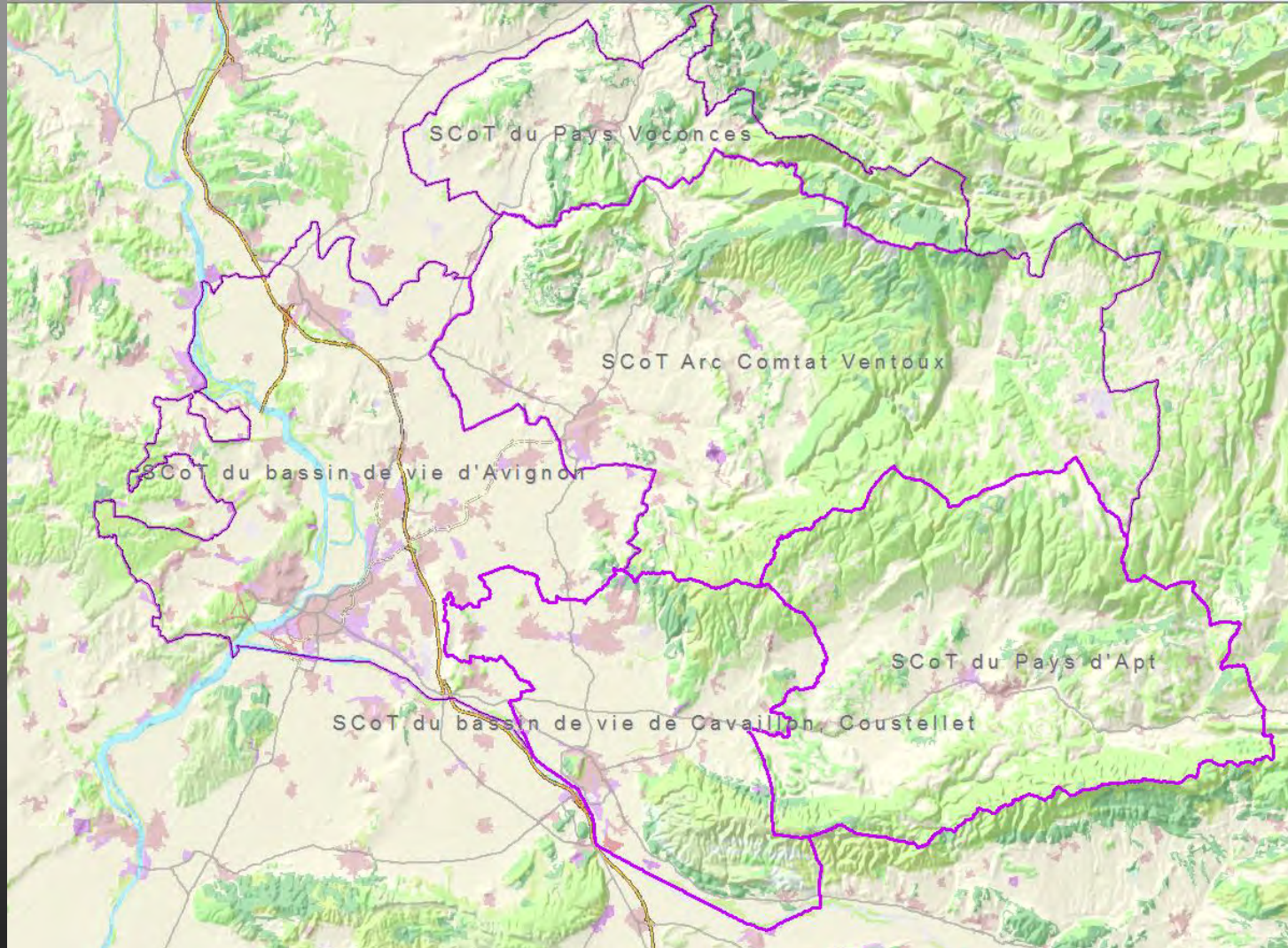


2 – Co-production inter – SCOT En région PACA - Vaucluse

Les enjeux du projets :

- ✓ A l'initiative d'une agence d'urbanisme (AURAV)
- ✓ Une volonté de **co-construire** :
 - Un référentiel d'occupation du sol **Très grande échelle**, partagé sur les 4 SCOT,
 - Possibilité de produire des indicateurs **comparables et homogènes**
 - Dans le respect des **échéances** propres de chaque SCOT (approbation – délai)
 - En s'inscrivant dans le respect **des MOS du CRIGE-PACA** (emboitement nomenclature)
 - Une exigence forte sur le choix **des dates de référence**

Le territoire d'étude initial : 5 SCoT du Vaucluse



Un travail en amont de la commande :

- ✓ Pour convaincre d'un portage original , dans le respect de l'autonomie de chaque territoire :
 - Un Marché unique, porté par l'AURAV,
 - Contenant des tranches optionnelles, affermies par chaque SCOT
 - Un rôle de coordinateur / financeur / contrôleur de l'AURAV

La commande :

- 3 millésimes OCS + Haies sur 5 SCOT
- OCS Grande échelle 2010 : 60 postes en 4 niv.
- Exploitable au 1/5.000
- Un respect des UMET tant en milieu artificialisé qu'en milieu agricole: 300 m² en urbain / 500 m² en zone nat. rurales



Ortho CRIGE PACA 20 cm











MOS 2010

MOS 2010 + HAies

Une stabilisation de la nomenclature / Co-production

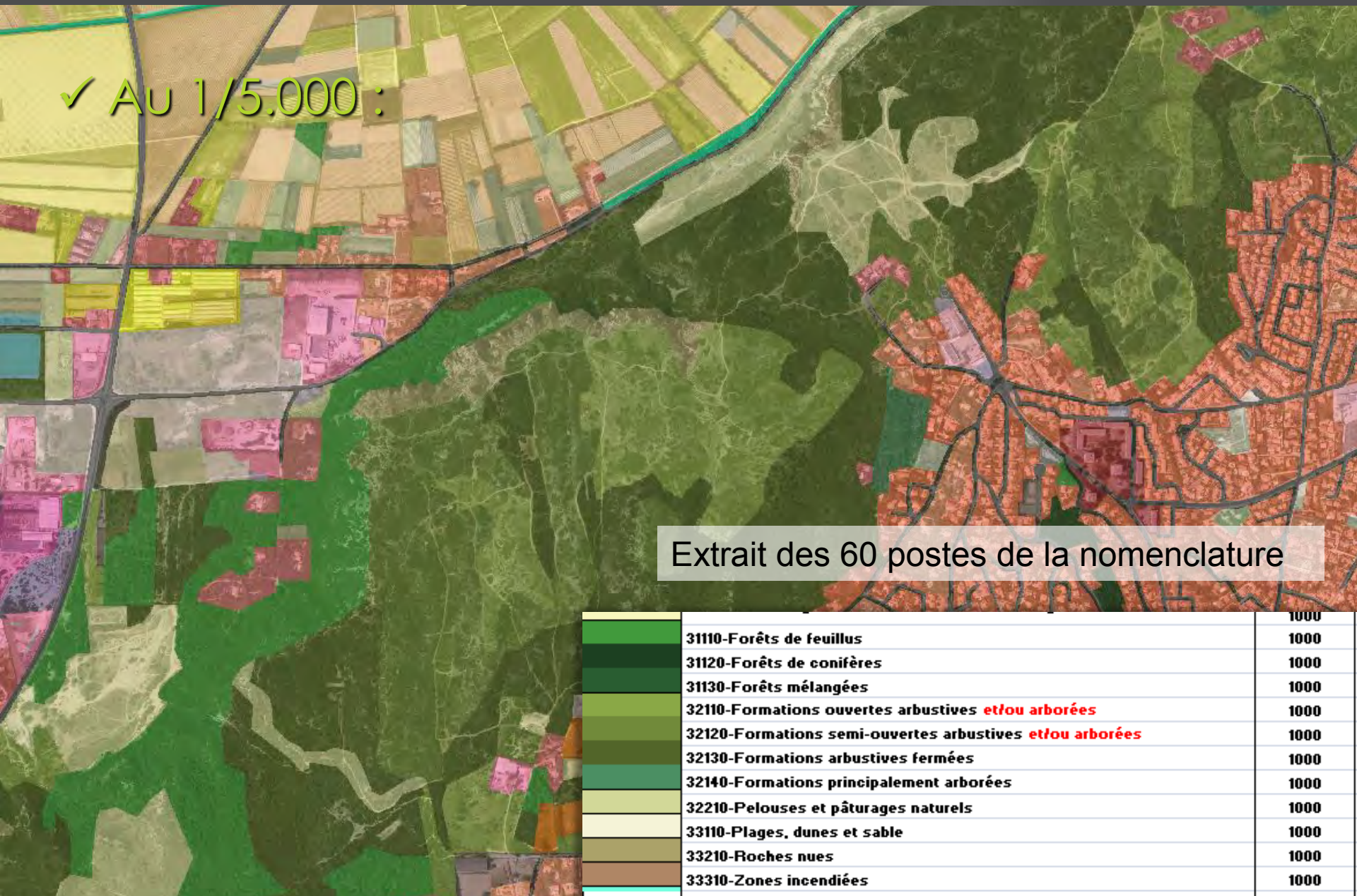
✓ Au 1/5.000 :

Extrait des 60 postes de la nomenclature













COULEUR4	typo_niv4
	1111-Tissu urbain compact
	1112-Tissu urbain aéré
	1121-Bâti individuel dense
	1122-Bâti individuel lâche
	1123-Bâti individuel dans parc paysager
	1124-Bâti collectif
	1125-Bâti mixte
	1131-Espace de bâti diffus en espace agricole
	1132-Espace de bâti diffus en espace naturel
	1133-Habitat temporaire

Une stabilisation de la nomenclature / Co-production

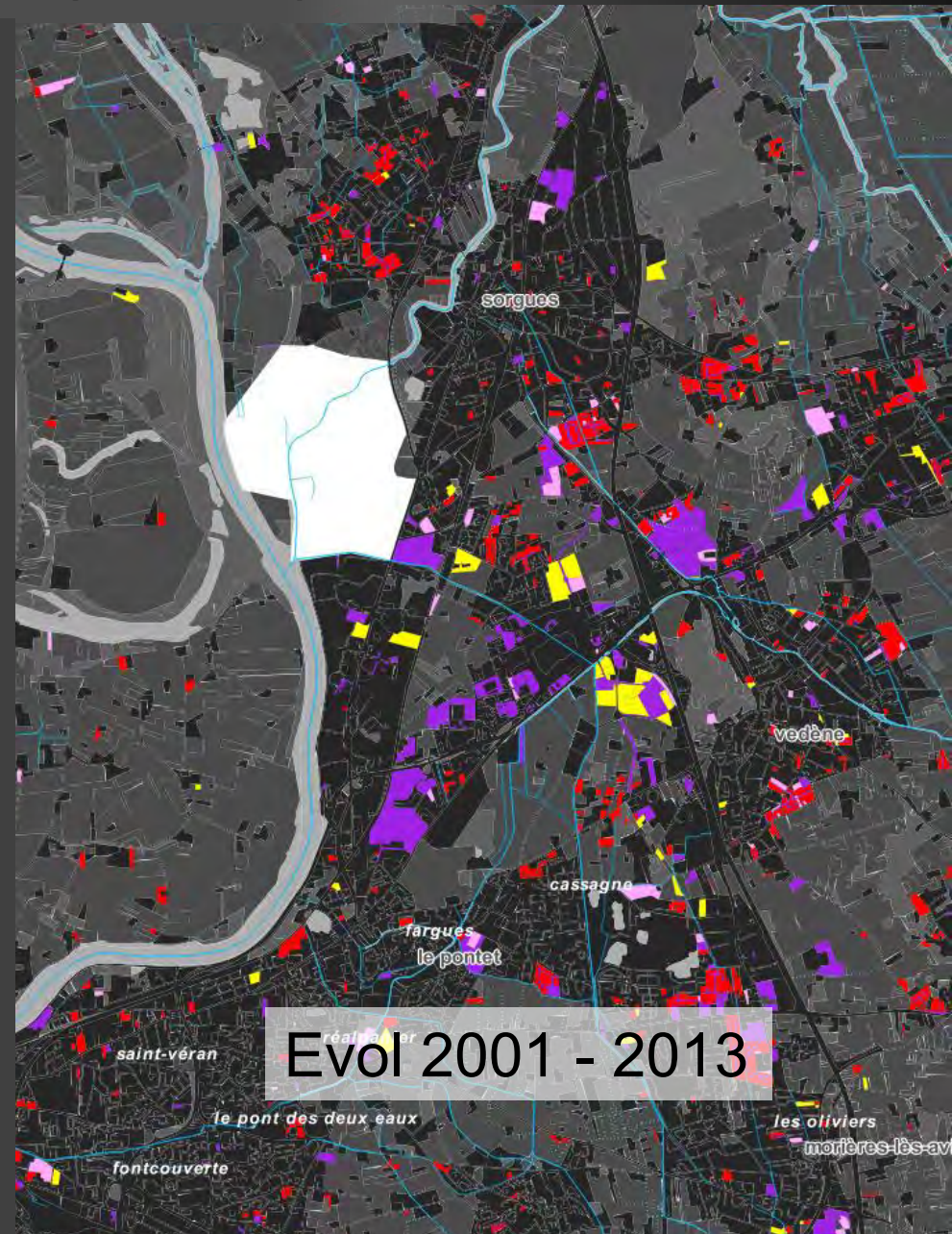
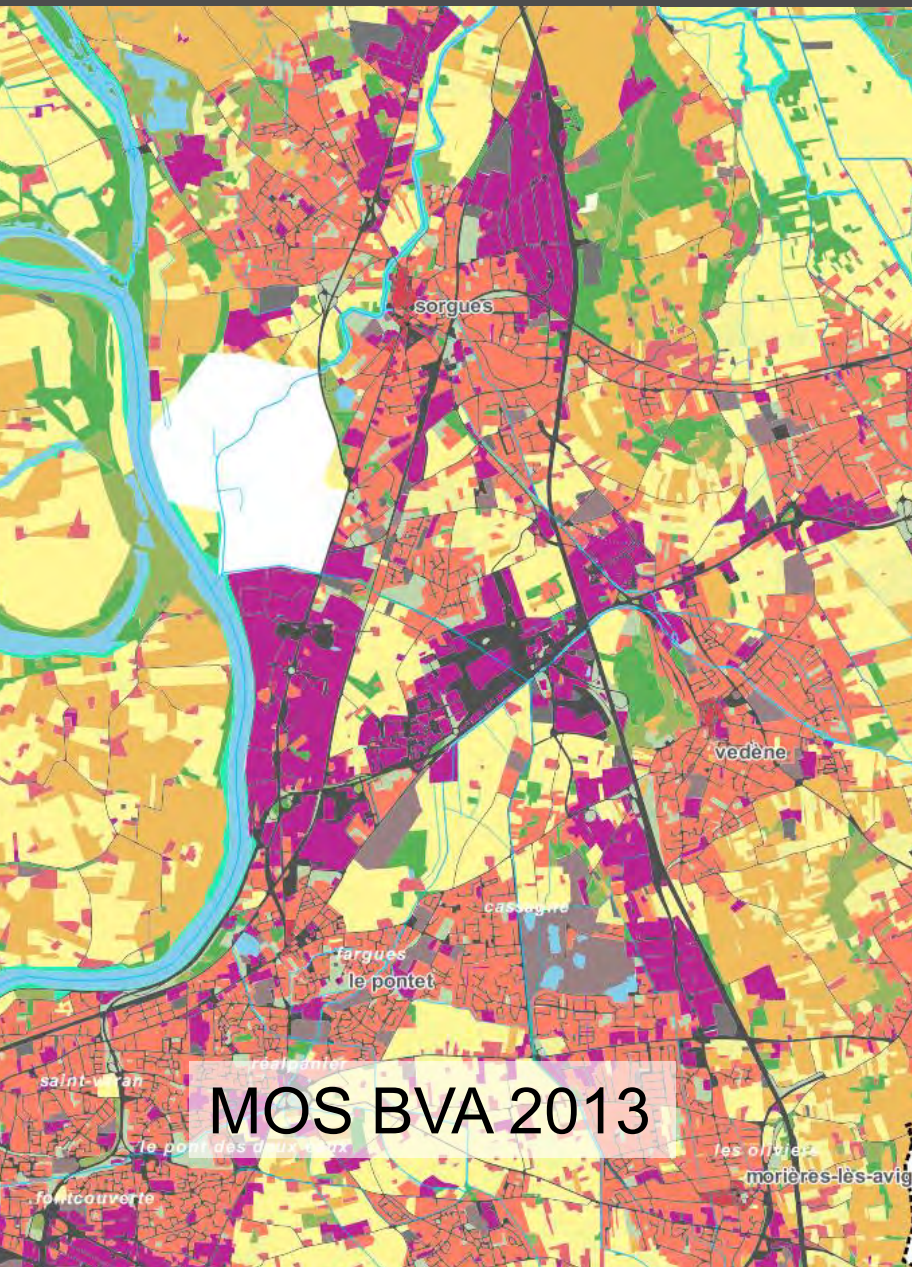
✓ Au 1/5.000 :



Extrait des 60 postes de la nomenclature

		1000
	31110-Forêts de feuillus	1000
	31120-Forêts de conifères	1000
	31130-Forêts mélangées	1000
	32110-Formations ouvertes arbustives et/ou arborées	1000
	32120-Formations semi-ouvertes arbustives et/ou arborées	1000
	32130-Formations arbustives fermées	1000
	32140-Formations principalement arborées	1000
	32210-Pelouses et pâturages naturels	1000
	33110-Plages, dunes et sable	1000
	33210-Roches nues	1000
	33310-Zones incendiées	1000

Un saut dans l'analyse des dynamiques territoriales :



Le bilan :

✓ Les résultats :

- 3 millésimes de données OCS TGE 2001, 2010, 2013/14, sur 3 SCoT produits en 1 an, sur 1 930 km²
- Une fraîcheur unique du référentiel OCS 2013/14 (ANNEE ou + 1)
- Une démarche :
 - Conforme aux exigences réglementaires (bilan SCOT)
 - Pragmatique & reproductible,
 - Homogène
 - de qualité (> 95 % de fiabilité des matrices)

✓ Grâce au cadre financier & technique :

- A l'implication de la région PACA/ CRIGE (financière / animation)
- A la souplesse de programmation et au cadre financier offert par Géo SUD
- A la complémentarité des référentiels images : Aériennes (ortho CRIGE PACA) et Satellite (Pléiade)

Les bénéfices de la co-construction

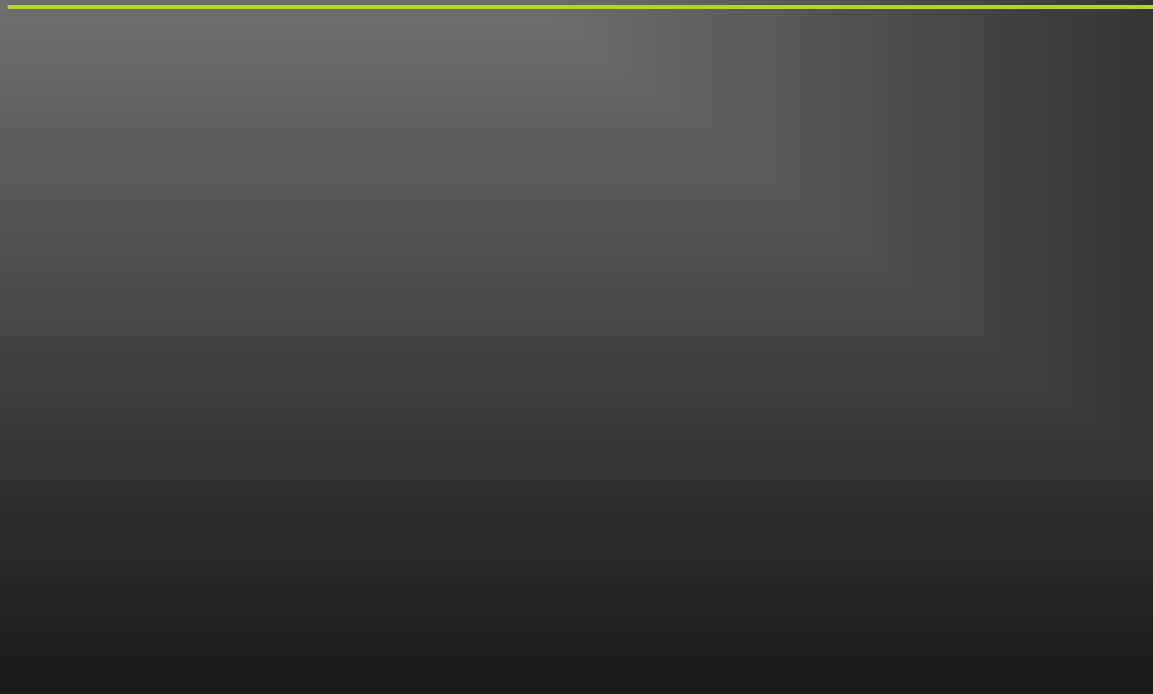
- Une donnée qui répond pleinement aux besoins locaux, dans le respect d'une cohérence régionale
- Une démarche unique en PACA, citée en référence par le Comité Régional d'Orientation Foncière
- Une démarche concertée et une vraie plus-value en terme d'appropriation de la donnée et de traçabilité (échange groupe travail , Atelier Terrain, Notes techniques, etc..)
- Une stabilisation des spécifications techniques :
Méthode production squelette - lien OCS / Haies - méthode assemblage des différentes productions - contrôle qualité , ...

Les exigences de cette co-construction

- Pour le coordinateur :
 - ✓ Un temps associé au pilotage projet par l'AURAV : **estimé à 5-6 mois homme**
 - ✓ Une expertise technique indispensable
- Pour le producteur :
 - ✓ Un respect des **plannings** plus complexe
 - ✓ **Un temps associé à la traçabilité** des choix arrêtés collectivement : relevé de décision – formalisation par des notes techniques
 - ✓ Un temps (non facturé) **d'animation / pédagogie** pour l'émergence **de choix concertés**



Les Points clés de ces différentes formes de mutualisation



Exigences et bénéfices

Un investissement **en temps,**

Une nécessaire **pédagogie,**

Une nouvelle **forme de gouvernance**
Bottom – Up et transversale

qui autorise une **vision partagée**

qui permet de dépasser la phase de **co-production**

pour se projeter dans **l'usage mutualisé.**



Contact

Hélène DURAND

Alisé Géomatique

340 allée du terral
34 430 SAINT JEAN DE VEDAS
www.alise-geomatique.fr
helene.durand@alise-geomatique.fr