

Retours d'expériences:

« Les applications pilotes du projet ENERGIC OD »

Les applications pilotes du projet ENERGIC OD :

- ProxiSanté : Application d'analyse de l'accessibilité aux services de santé
Datakode
- Surveillance du Trait de Côte
BRGM
- Intégration des données de capteurs dans les infrastructures de données géographiques
Alkante S.A.S
- Le bruit dans ma ville - OnoMap
CNRS / IFSTTAR

ProxiSanté

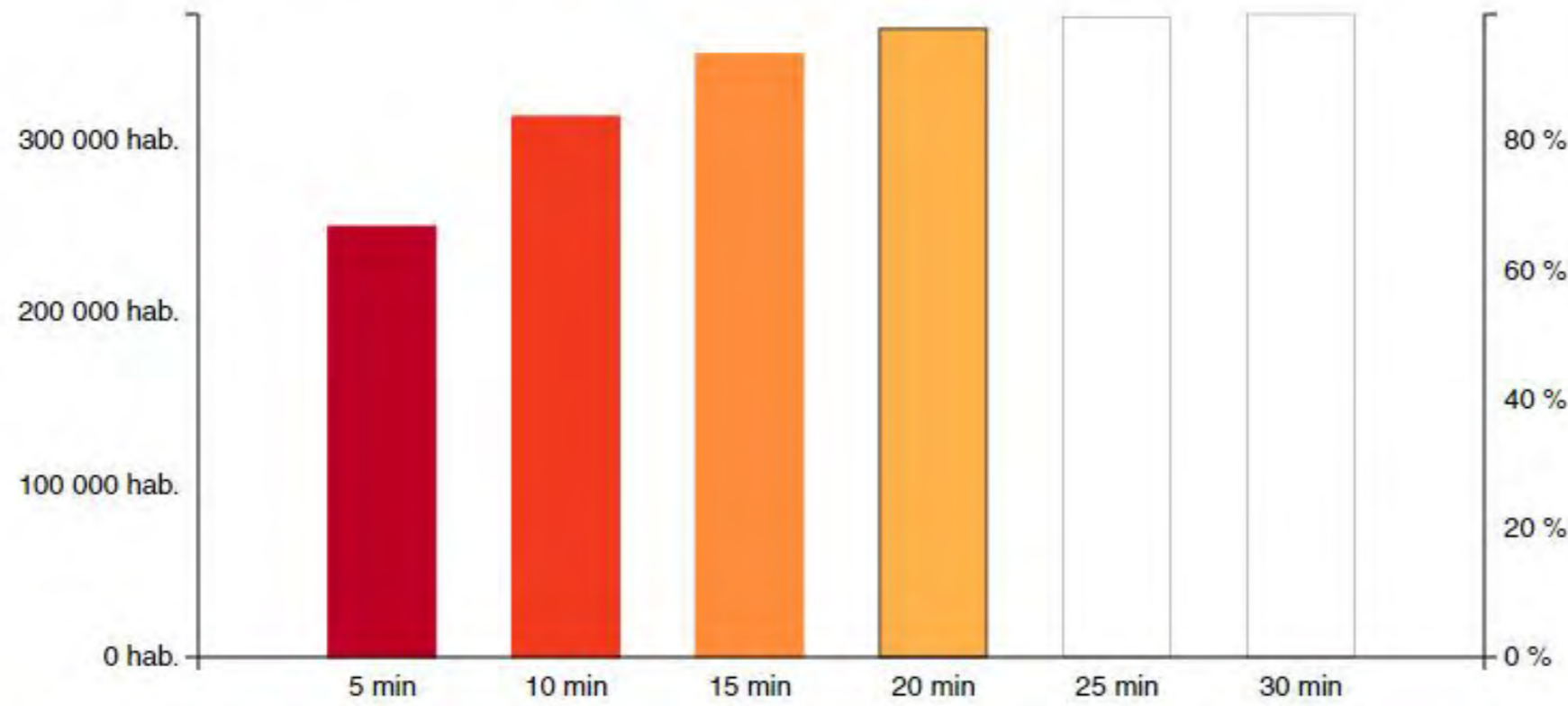
Problématique de départ

- ✓ **Toute personne doit être à – de 30 mn d'un service d'urgence**

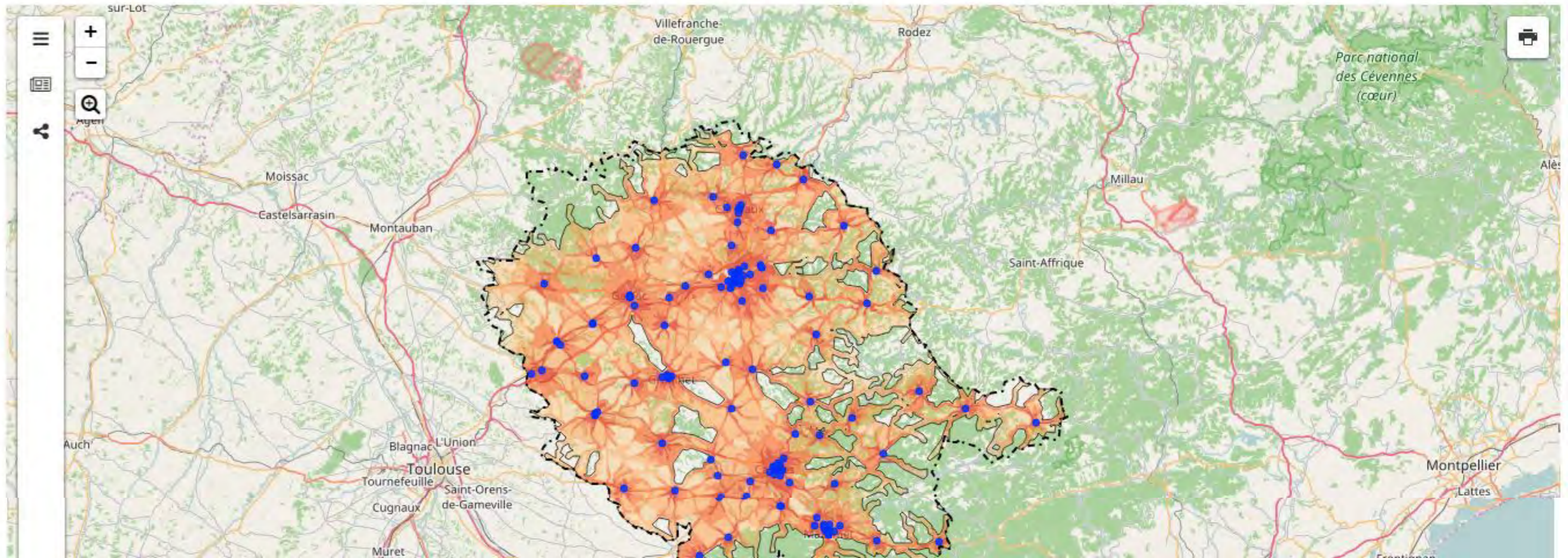
Solution proposée

- ✓ **Outil web de calcul d'isochrones**

Pharmacies (141 points)



Il y a **364 235 personnes** soit **97.4%** de la population (données 2010) habitant à moins de **20 minutes en voiture** d'un des **141 points "Pharmacies"**



Ouverture vers d'autres usages

- ✓ **Schémas départementaux d'accessibilité aux services pour les conseils départementaux**
- ✓ **Schémas départementaux d'analyse et de couverture du risque pour les SDIS et les collectivités**
- ✓ **Analyse de zones de chalandise pour les consulaires et les entreprises**

ProxiClic : Architecture

