



***Des visualisations pour mieux décider  
synthèse et perspectives***



**Données et outils**



2

# Présentation de la société

## Business Geografic en chiffres

20 ans

d'expérience en SIG



82 personnes

dédiées au SIG

Triple compétence SIG, Internet, Réseaux



5 sites

en France



8 millions €

CA en 2016



Business  
Geografic

+ 100

Partenaires distributeurs  
Rayonnement international



+ 1000 clients

en SIG dans plus de 50 pays

Parc installé solide

Clients satisfaits et fidèles

Part significative du CA récurrent

Clients grands comptes



20 % CA

investi dans la R&D chaque année

Brevet international

Financements ANVAR et OSEO

Veille technologique permanente





# Des données / des outils

- La donnée
  - Locale
  - Partagée
  - Globale
- Les outils
  - Internes
  - Intégrés
  - Clouds



# L'observatoire

Observatoire du SIAC

Rhône-Alpes

Vues pré-définies  
-- Choisir une vue --

Accueil Cartes dynamiques **Données dynamiques** Avancé

Imprimer Partager Outils Cartothèque

**Choix de la fiche indicateur**

Catégorie: Economie

Sous catégorie: Données générales sur l'emploi

Fiche indicateur: L'économie à l'échelle du SIAC

Générer le Pdf Actualiser la fiche

Année: 1999

Intercommunalité: Communauté de communes du Bas-Chablais

**L'économie à l'échelle du SIAC**

Cet indicateur présente les chiffres de l'emploi par secteur d'activité et par lieu de travail, accompagnés d'informations sur l'évolution du chômage. Il est

[Connexion](#)

© 2003 - 2017 DynMAP

Échelle -- Choisir -- 1/247994 ok

lat : 46.2766947 long : 6.1898688

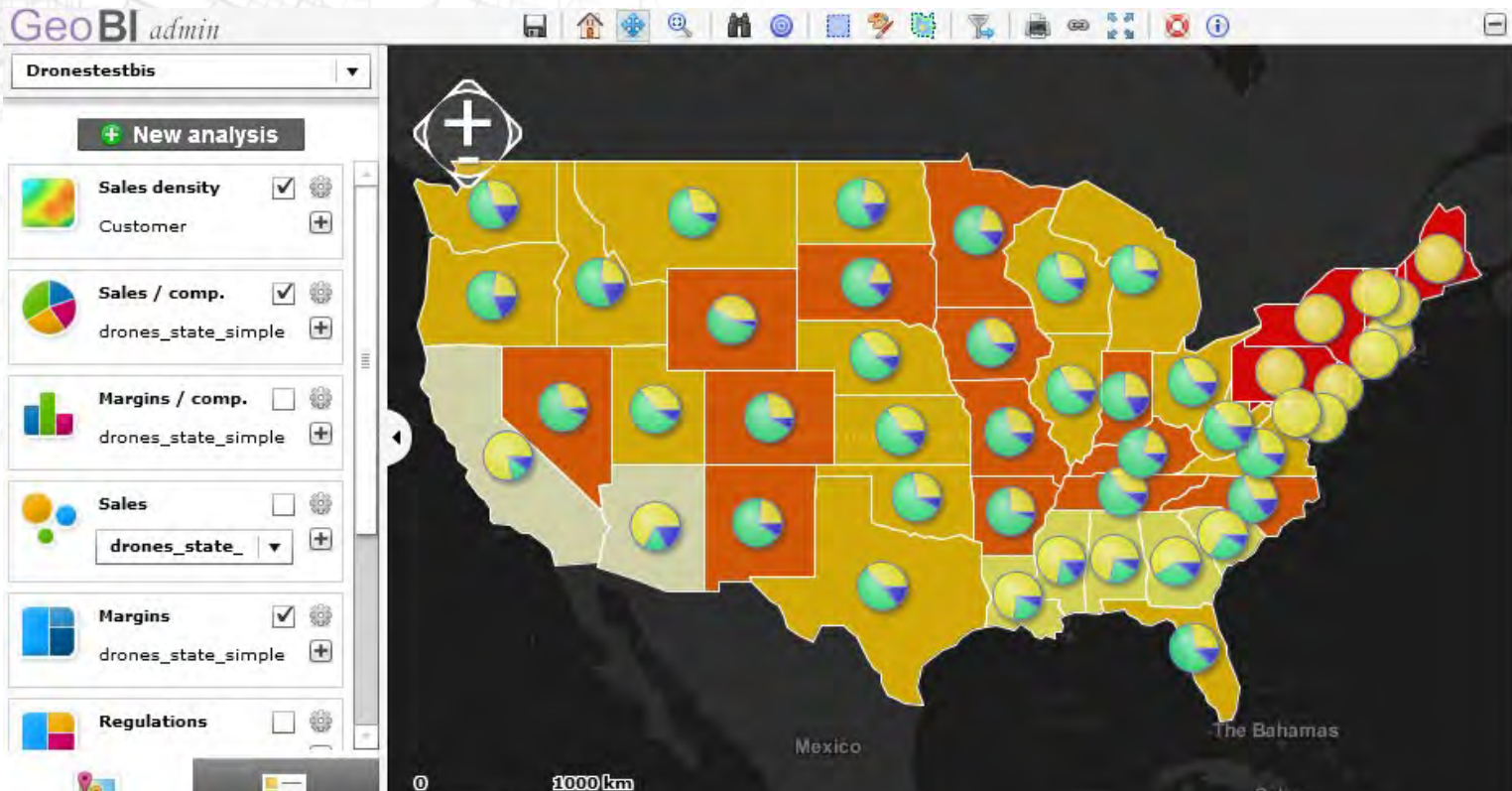
Rechercher sur le web et dans Windows

13:18  
25/01/2017



5

# Dans SAP Business Objects





6

# Dans QlikView

The screenshot displays the QlikView interface for a geographic application. The main window is titled "Нахождение сотрудника" (Employee Location) and features a map of a city area with a red route connecting several points. The interface includes a sidebar with filters and a central panel with various settings.

**Filters (Left Sidebar):**

- Основной Sheet1**
- Сотрудник** (Employee): [Filter]
- День** (Day): [Filter]
- Организация** (Organization): [Filter]

**Central Panel (GeoQlik):**

- Current dimension:** Местоположение (Location)
- По организациям** (By organization): [ ]
- Организации** (Organizations): [x]
- Направление** (Direction): [x]
- Нахождение сотруд...** (Employee location): [x]
- Extras:** [ + ]
- Base map:** [x] [ + ]

**Map Labels:** Шоссе, улица Москворечья, Сертановка, Кантемировская улица, Кантемировская улица (дублёр), Клепашов Бульвар.

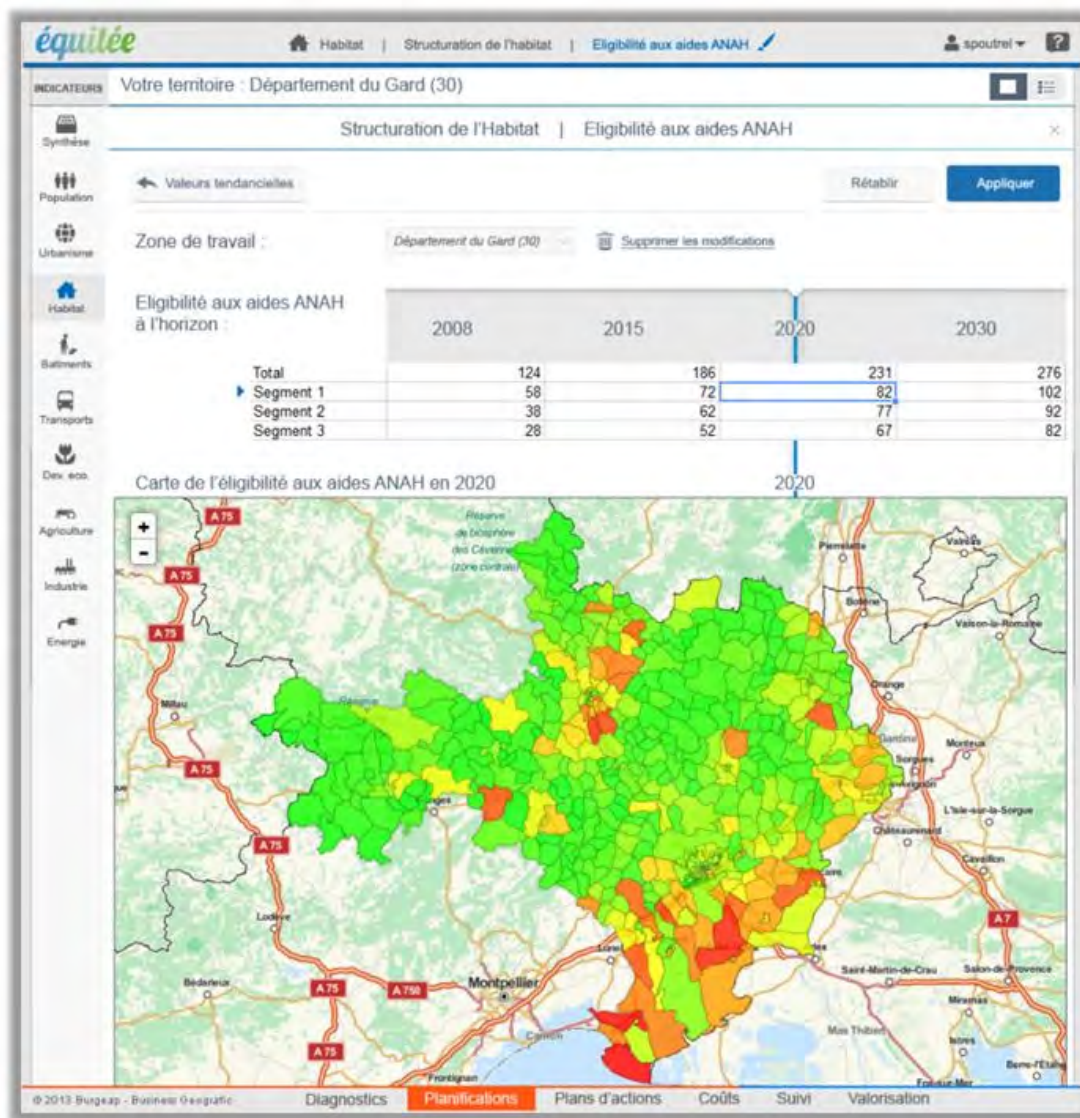
**Route Information:** 55 минут (55 minutes)

**Current Selections (Bottom Left):**

- Сотрудник: [Filter]
- День: [Filter]



# Dans Equitée





8

# Décider

- La plus pointue/exhaustive possible
- La bonne donnée au bonne endroit
- Une donnée sure







***Des visualisations pour mieux décider  
synthèse et perspectives***



**Données et outils**