



## ***Le temps et l'espace deux dénominateurs communs à toutes les données***



Un prérequis à l'aide à la décision carto  
centrée



2

# Présentation de la société

## Business Geografic en chiffres

20 ans  
d'expérience en SIG



7,2 millions €  
CA en 2015



Business  
Geografic



82 personnes

dédiées au SIG  
Triple compétence SIG, Internet, Réseaux



5 sites  
en France



+ 100

Partenaires distributeurs  
Rayonnement international

+ 1000 clients

en SIG dans plus de 50 pays

Parc installé solide

Clients satisfaits et fidèles

Part significative du CA récurrent

Clients grands comptes



20 % CA

investi dans la R&D chaque année

Brevet international

Financements ANVAR et OSEO

Veille technologique permanente





**SERVICES CONNECTÉS**



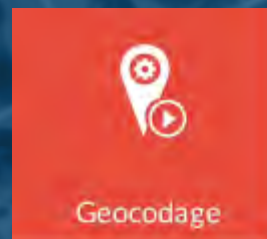
**ENRICHISSEMENT**



**TRANSPARENCE**



**RESULTATS ADAPTES  
POUR LA BI**



Geocodage



Isochronie



Calcul d'itinéraires



Optimisation  
de tournées



Conception  
de cartes



GEO Générateur



GEO Observatoires

**Geo-Services** pour enrichir la donnée dès sa  
naissance



# BI?

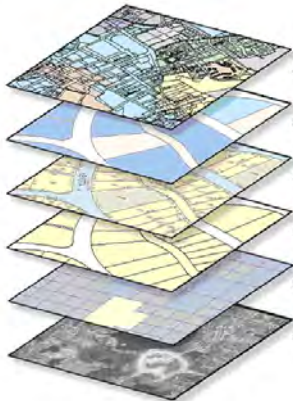
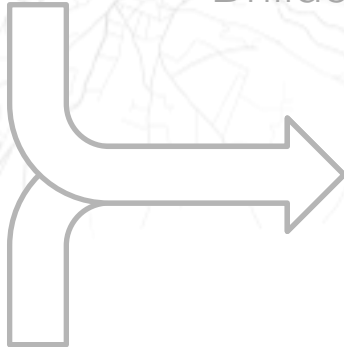
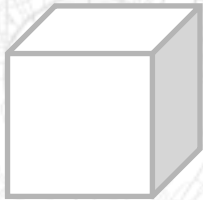
Axis

KPIs

Dimensions

Analysis

Drilldowns



Administrative areas

Rights and interests

Site addresses, uses, and restrictions

Ownership and tax parcels

Parcel framework

Orthophoto

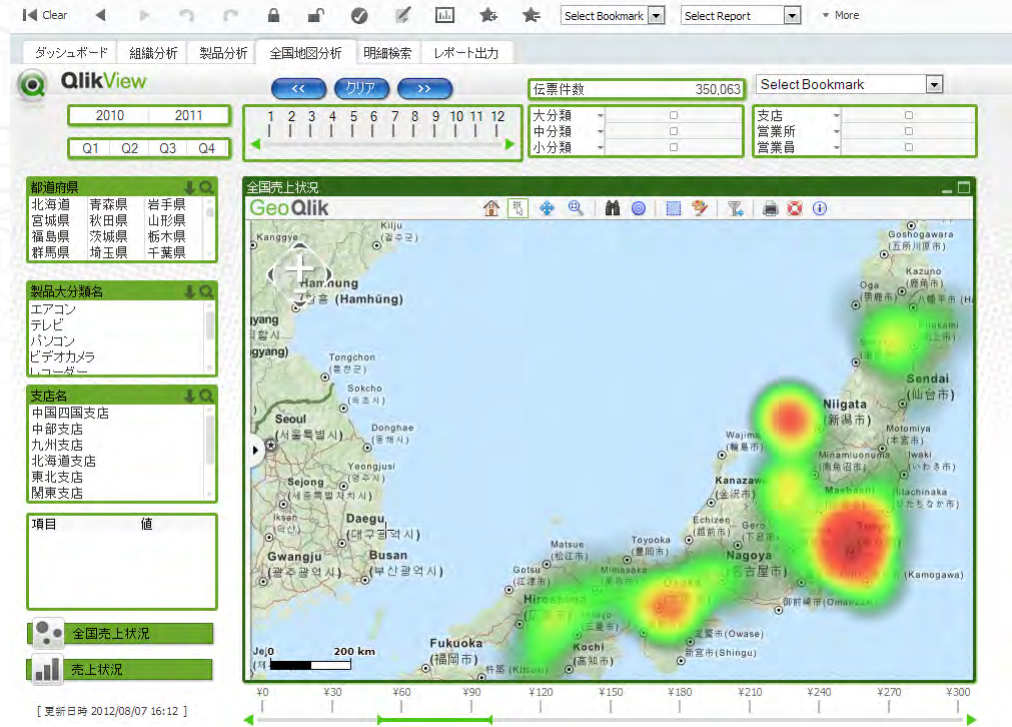
GIS

LAYERS

GEOSPATIAL

MAPS

SYMBOLOLOGY





5

# La BI carto centrée

Deux exemple



## GeoQlik pour QlikView et Qlik Sense

---

- Enrichissement de l'outil BI



## Le GEO Observatoire

---

- L'aide à la décision axée territoire





**Le temps et l'espace deux dénominateurs  
communs à toutes les données**

**Un prérequis à l'aide à la décision carto  
centrée**