



E-NAVIGATION mobile

Naviguer sur le Bassin d'Arcachon sans perdre le Nord !

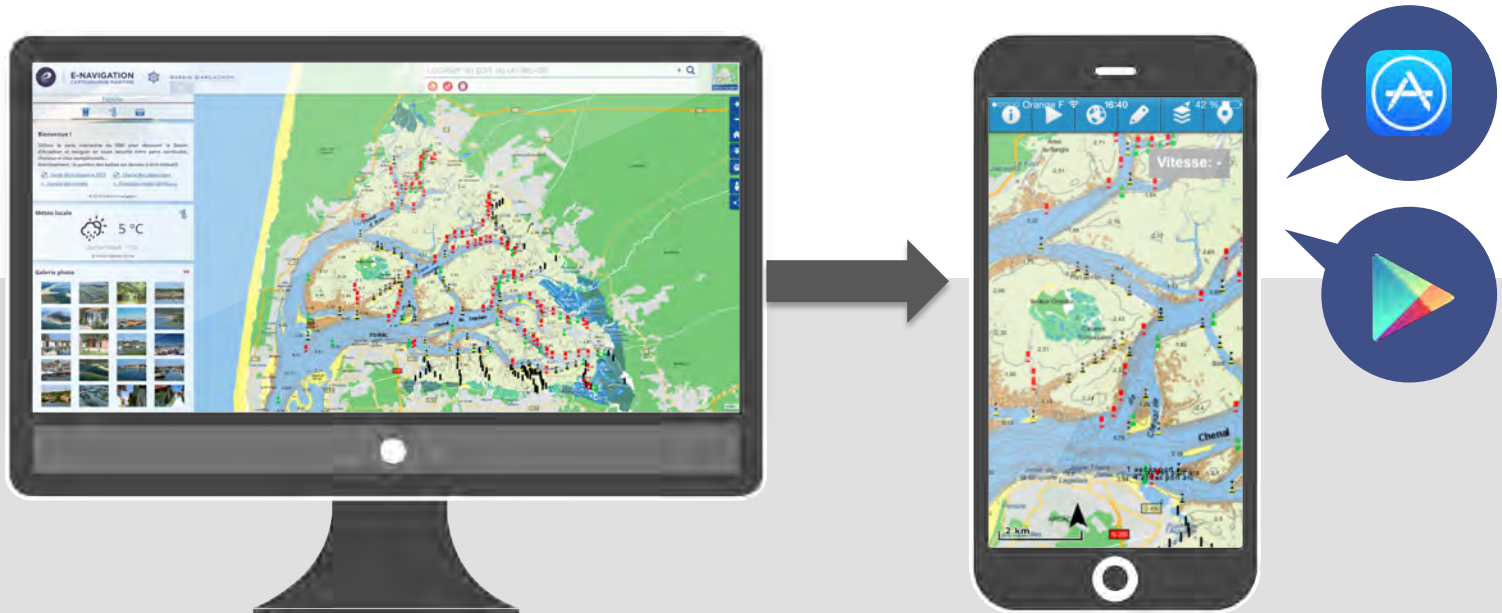
Syndicat Intercommunal
du Bassin d'Arcachon (SIBA)



Le projet

Nous accueillons 400 000 touristes chaque année sur le Bassin ... Ils se sentent chez eux et beaucoup naviguent ... Et pour naviguer sur le Bassin, il faut le comprendre. Sans quoi on s'échoue à marée basse et on boit la tasse à marée haute !

- Compétence syndicale sur le balisage intra-bassin + la bathymétrie et une demande importante de cartes maritimes auprès du SIBA
- Mise à disposition de toutes les données cartographiques professionnelles : réalisation d'une carte maritime dynamique accessible sur Internet (web responsive depuis 2016)
- Migration vers l'Internet mobile



L'utilité de la géolocalisation

Naviguer avec e-navigation, c'est assurer sa sécurité et respecter le territoire

En mode mobile, l'utilisateur est localisé en permanence grâce au **GPS intégré dans son smartphone**

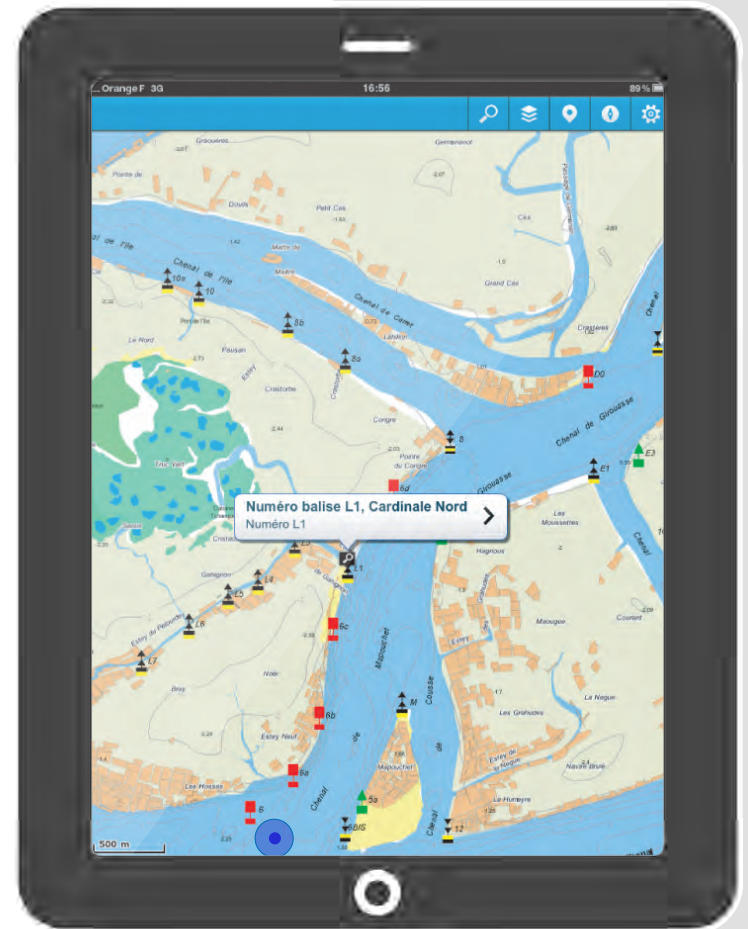
Visualisation en temps réel de l'environnement maritime visible ou non

Géolocalisation pour éviter d'échouer sur un banc de sable ou d'accrocher un obstacle ...

Fonctionnalités complémentaires :

➔ **Cap de l'embarcation** (basé sur la position GPS)

➔ **Vitesse de navigation** renvoyée par le GPS (vitesse en mètres / seconde convertie en nœuds)



E-navigation, bien plus qu'un GPS:

→ Informations pratiques :

- balisage et bathymétrie du plan d'eau
- position de la drague (obstacle à la navigation)
- horaires de marées et météo marine
- guide de la plaisance ...

→ Informations réglementaires :

- limitations de vitesses
- zones d'interdiction de pêche
- périmètres de mouillage
- réserves naturelles ...

→ Informations touristiques :

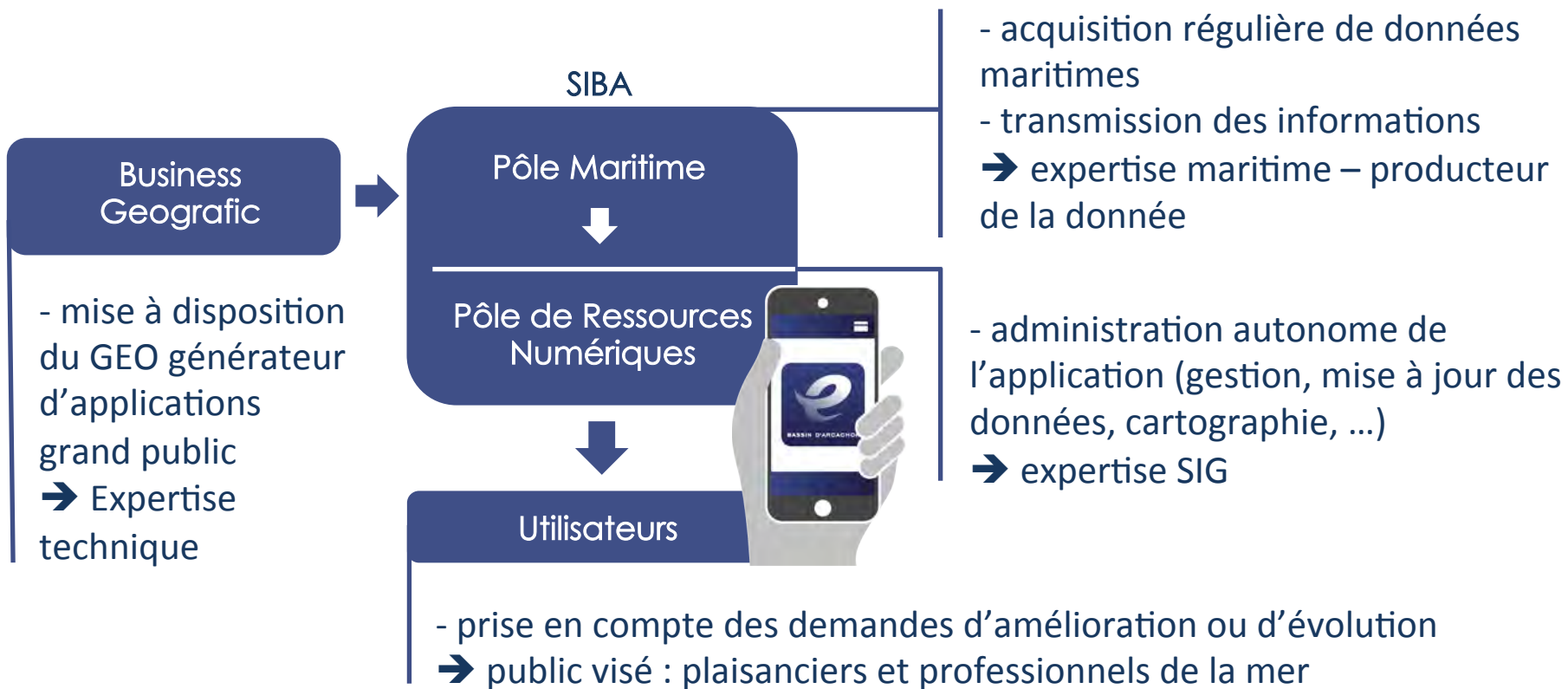
- activités nautiques (surf, voile, location de bateaux, ...)
- zones de baignades
- liaisons maritimes ...

→ Fonctionnalités complémentaires :

- ajout de points d'intérêt
- enregistrement d'itinéraires pouvant être utilisés lors de sorties ultérieures



Acteurs & partenaires



une complémentarité nécessaire à la réussite du projet



Bilan

- Outil d'aide à la navigation **gratuit et unique en France**
- Application élue **label d'Or des Territoires Innovants 2015**
- **Utilité reconnue et indispensable pour les plaisanciers et les professionnels de la mer** (dangerosité de la navigation dans les chenaux du Bassin)
- **50 000 téléchargements** depuis son lancement en 2012 (le nombre d'embarcations présentes sur le Bassin avoisine les 12 000 unités en période estivale)
- **Mise à disposition du grand public des données cartographiques** utilisées au quotidien par les agents du Pôle Maritime du SIBA et de l'outil permettant de les exploiter (pas de coût supplémentaire d'acquisition de données, fiabilité, exhaustivité, ...)

Élu territoire innovant

les **Interconnectés 2015**

Téléchargez l'application

e-navigation
BASSIN D'ARCACHON

sur votre smartphone

facilitez-vous la navigation sur le Bassin : localisez les balises et bouées dans tout le Bassin, géolocalisez votre embarcation.

Application gratuite !

BASSIN D'ARCACHON
SYNDICAT INTERCOMMUNAL

Disponible sur **App Store** et **Google play**

Perspectives

- Maintenir e-navigation à un niveau de fiabilité élevé : **évolution vers une application « collaborative »**. Depuis l'été 2016, chacun peut effectuer des signalements visibles par les autres utilisateurs (après vérification du modérateur)
- Réflexion sur la **mise en œuvre d'un mode hors connexion plus complet que de simples caches raster** (pour palier aux quelques zones blanches au centre du plan d'eau et aux abonnements data non accessibles pour les plaisanciers étrangers)



Démonstration